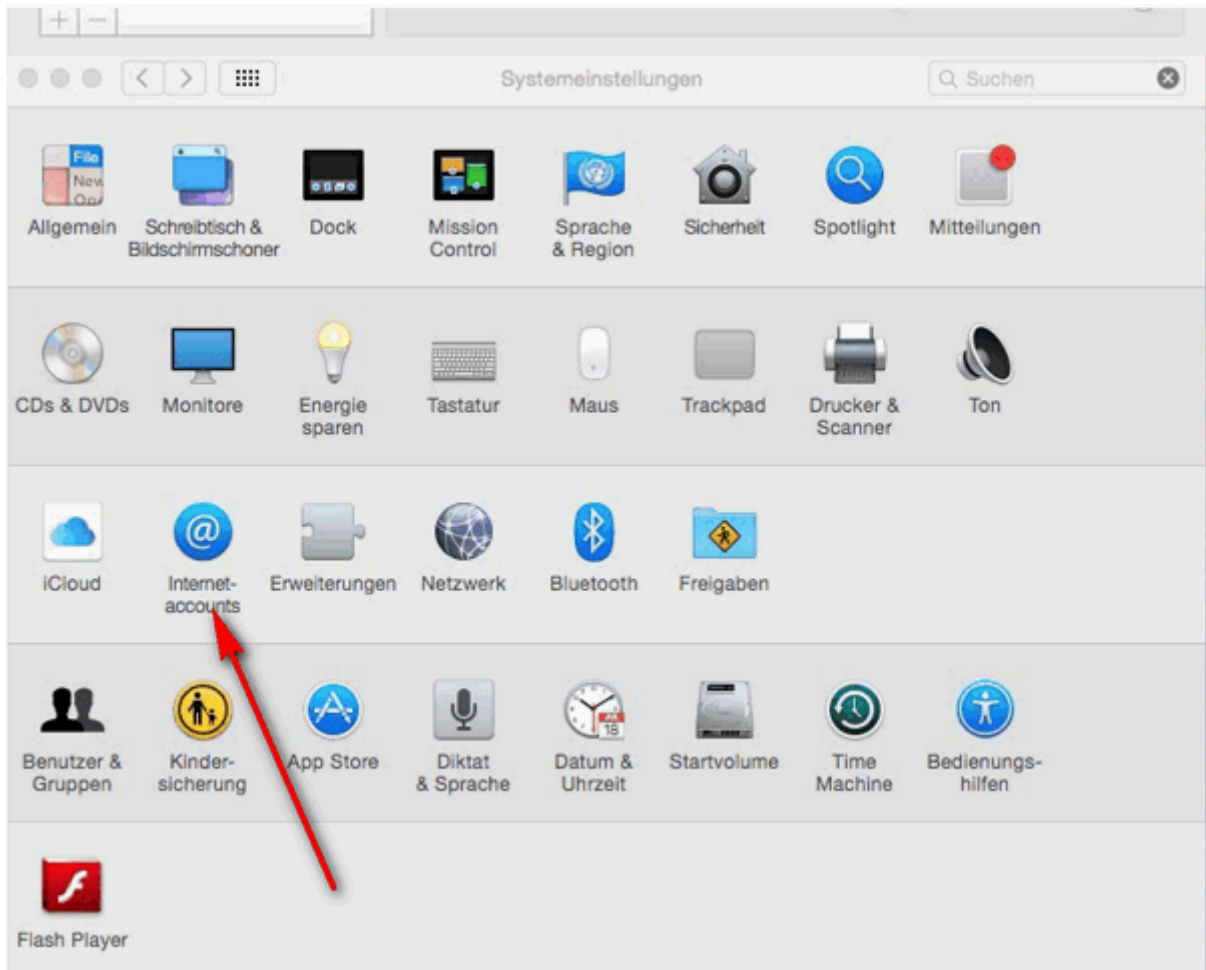
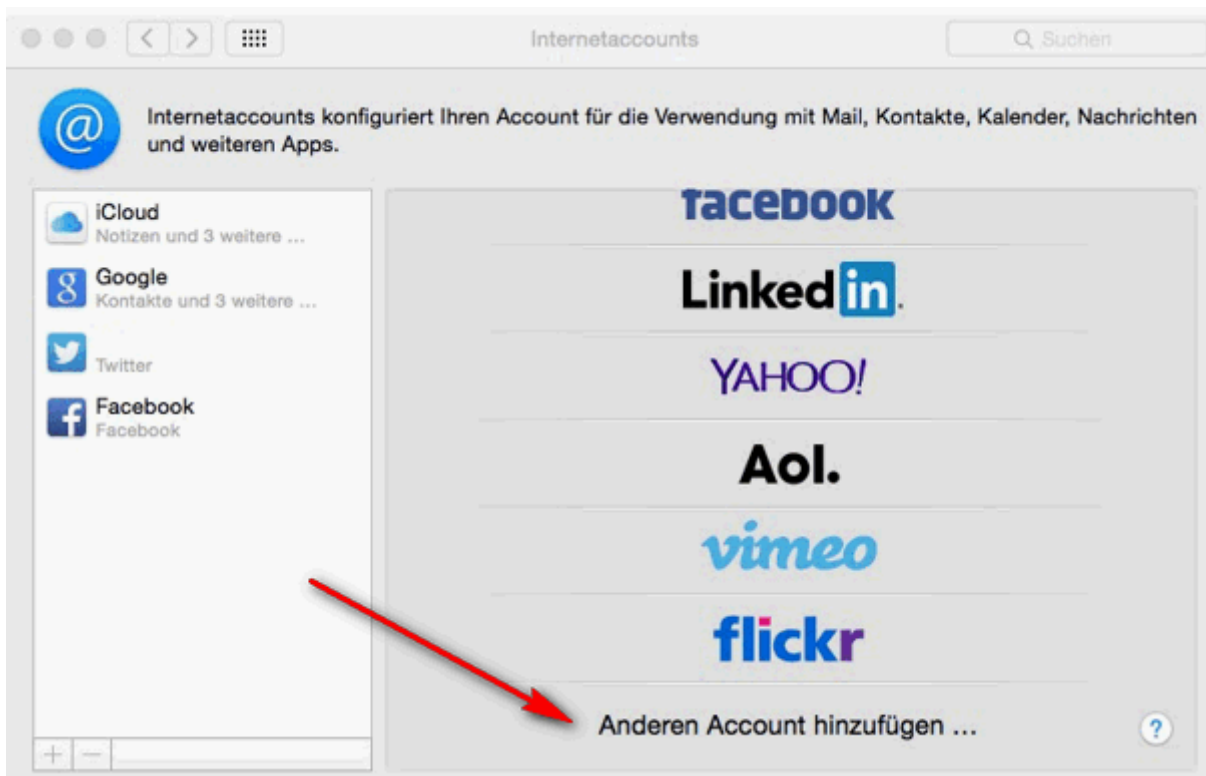


Einrichtung Mail (unter Mac OS 10.10.3)

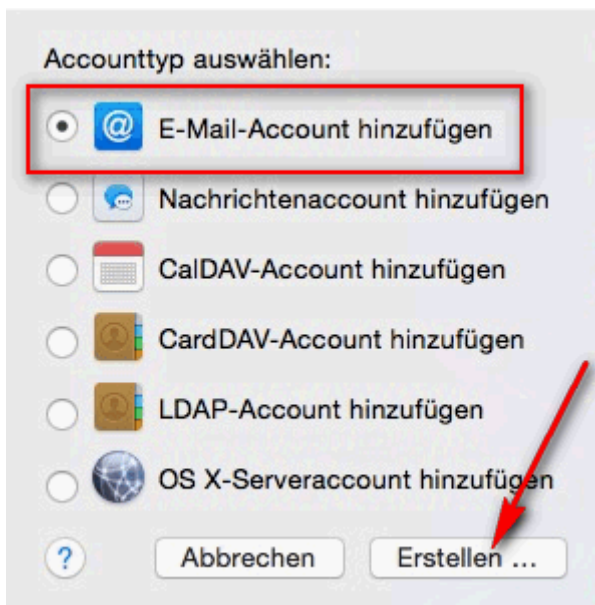
Öffnen Sie die Systemeinstellungen. Danach ein Klick auf „Internetaccounts“:



Scrollen Sie nach unten und wählen „Anderen Account hinzufügen“:



Im folgenden Pop-Up wählen Sie „E-Mail Account hinzufügen“ und klicken auf „Erstellen...“:



Im nächsten Fenster notieren Sie Ihren Namen, die E-Mailadresse und das zugehörige Passwort, danach ein Klick auf „Erstellen“:

E-Mail-Account hinzufügen

Geben Sie zunächst folgende Informationen ein:

Vollständiger Name:

E-Mail-Adresse:

Passwort:

Weiter nun die Serverdaten für aus- und eingehende E-Mails:

Infos über Server für ausgehende E-Mails

SMTP-Server:

Benutzername:

Passwort:

Mit einem Klick auf „Weiter“ die Eingaben abschließen:

Infos über Server für eintreffende E-Mails

Accounttyp: **IMAP** POP

Mail-Server:

Benutzername:

Passwort:

Abbrechen Zurück Weiter

Nun noch letzte Einstellungen vornehmen. Bitte klicken Sie auf „Accounts“ und dann auf den Reiter „Erweitert“ und korrigieren die Portnummer auf 143.

allgemein **Accounts** Werbung Schrift & Farbe Darstellung Verfassen Signaturen Regeln

Accounts: POP, iCloud, Google

Accountinformationen Postfach-Verhalten **Erweitert**

- Accounteinstellungen automatisch erkennen und übernehmen
- Beim automatischen Empfang berücksichtigen
- Nach Erhalt einer E-Mail Kopie vom Server löschen:
 - Beim Bewegen aus dem Posteingang
 - Jetzt löschen

Empfang von E-Mails größer als KB bestätigen

Wenden Sie sich an Ihren Systemadministrator, bevor Sie folgende erweiterte Optionen ändern:

Port: SSL verwenden

Authentifizierung: Authentifizierter POP (APOP)

Unsichere Authentifizierung erlauben

Sie haben es geschafft, das Programm ist nun korrekt eingestellt.