

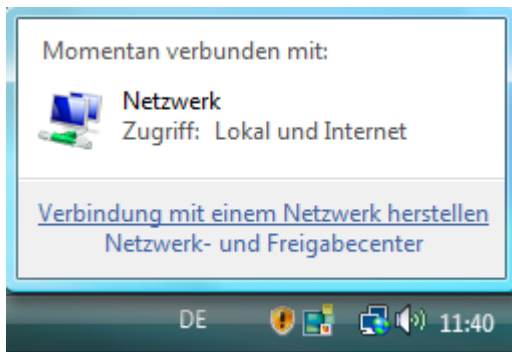
Windows Vista

Herstellen einer Verbindung zu einem Drahtlos-Netzwerk

Die folgende Anleitung zeigt, wie man eine Verbindung zu einem Drahtlos-Netzwerk eines TELE2 - Routers unter Windows Vista herstellt. Ein drahtloser Netzwerkadapter muss dazu schon aktiviert und installiert sein.

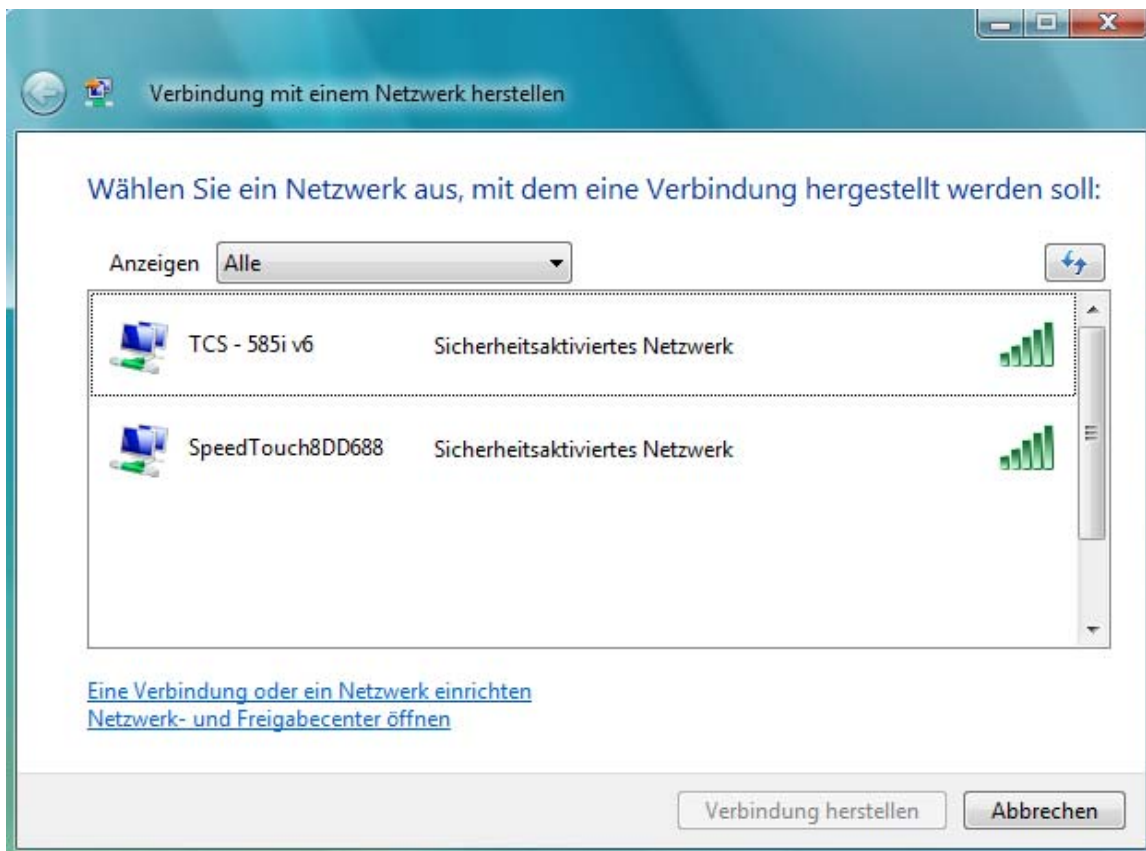
>> Schritt 1

Klicken Sie auf das Netzwerksymbol in der Task-Leiste und anschließend auf **Verbindung mit einem Netzwerk herstellen**



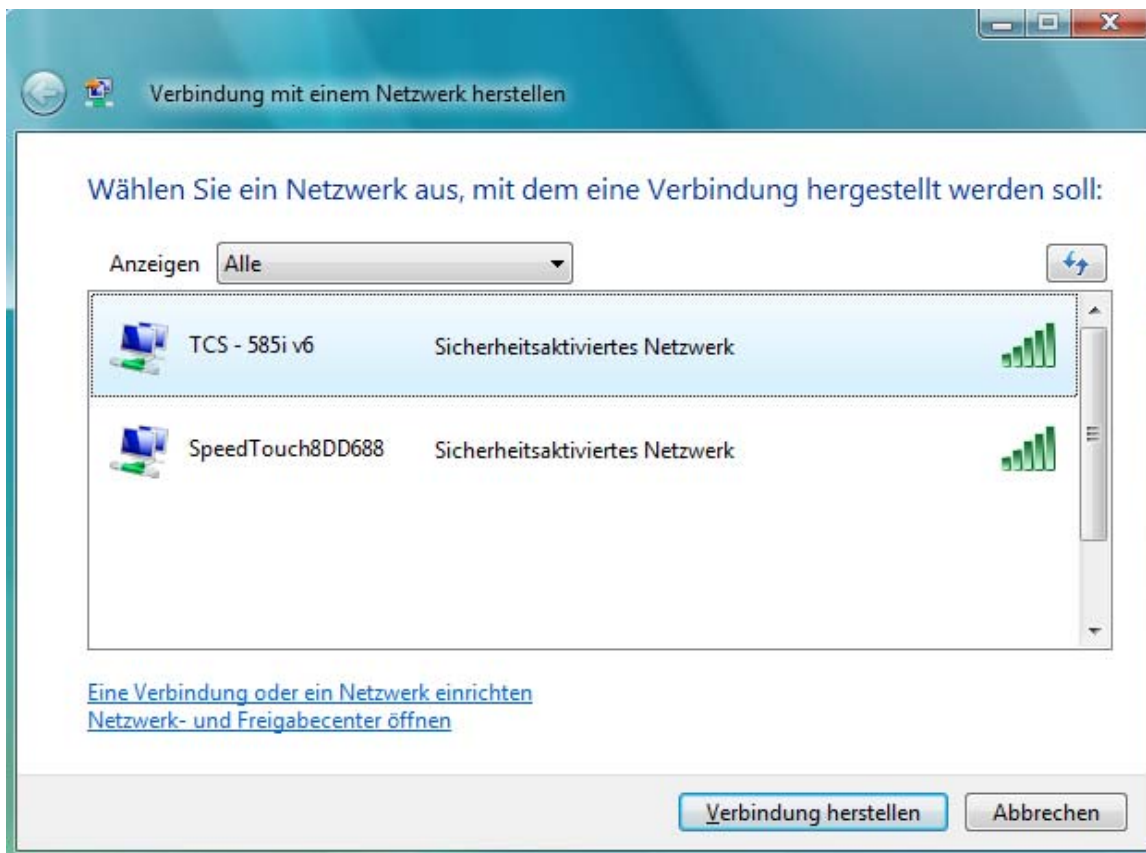
>> Schritt 2

In dem Fenster „Verbindung mit einem Netzwerk herstellen“ werden alle verfügbaren Drahtlosnetzwerke dargestellt. Hier werden Netzwerkname (SSID), Signalstärke und die Information ob das Netzwerk verschlüsselt ist angezeigt. Sobald Sie mit dem Mauszeiger auf einen Eintrag zeigen werden weitere Informationen wie z.B. der Verschlüsselungstyp angezeigt.



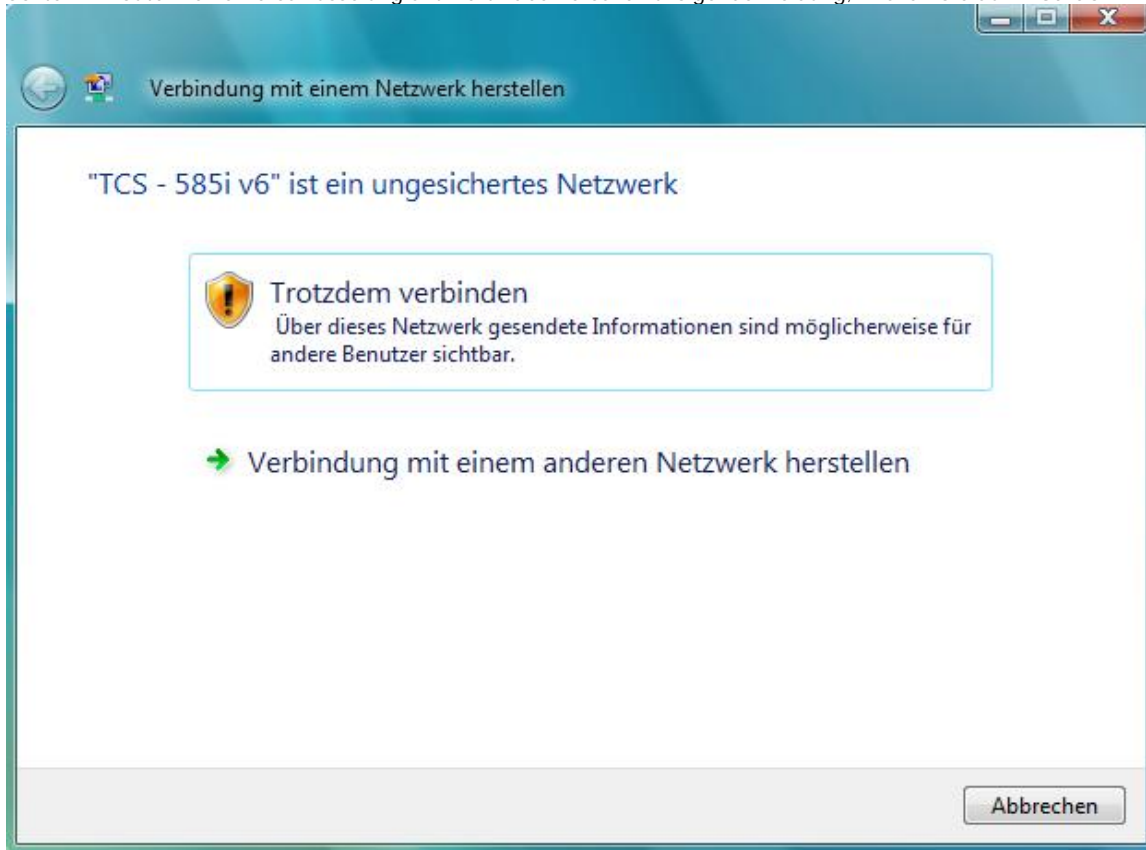
>> **Schritt 3**

Wählen Sie in der Liste ein Drahtlosnetzwerk aus und drücken Sie anschließend auf **Verbindung herstellen** um eine Verbindung mit dem ausgewählten Drahtlosnetzwerk herzustellen.



>> **Schritt 4**

Sollte Ihr Router keine Verschlüsselung aktiviert haben erscheint folgende Meldung; klicken Sie auf **Trotzdem verbinden**



Sollte Ihr Router eine Verschlüsselung aktiviert haben, geben Sie den Sicherheits-Schlüssel (WPA oder WEP-Key) Ihres Routers ein und drücken Sie anschließend auf **Verbinden**.

>> **Schritt 5**

Warten Sie einen Moment bis die Verbindung zu dem Router hergestellt wird.

Verbindung mit einem Netzwerk herstellen

Geben Sie den Netzwerksicherheitsschlüssel oder die Passphrase für TCS - 585i v6 ein.

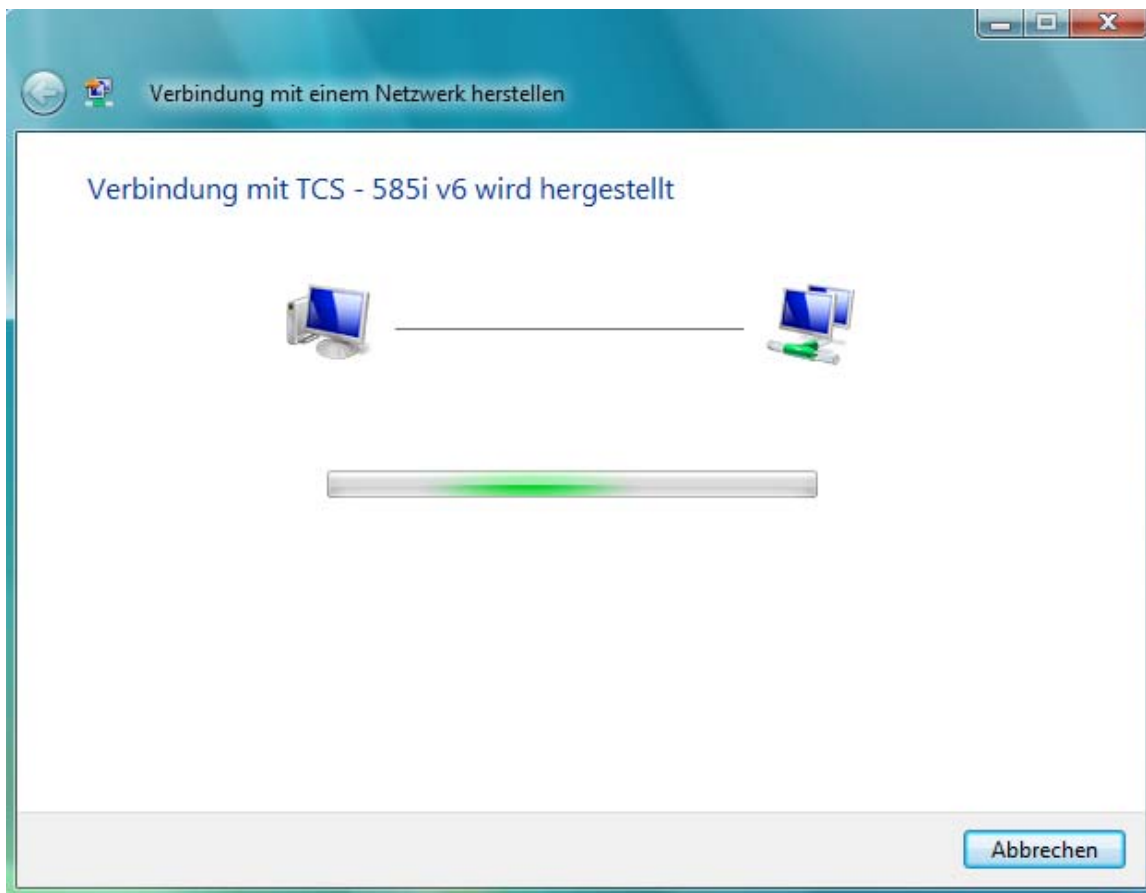
Die Person, die das Netzwerk eingerichtet hat, kann Ihnen den Schlüssel oder die Passphrase geben.

Sicherheitsschlüssel oder Passphrase:

Zeichen anzeigen

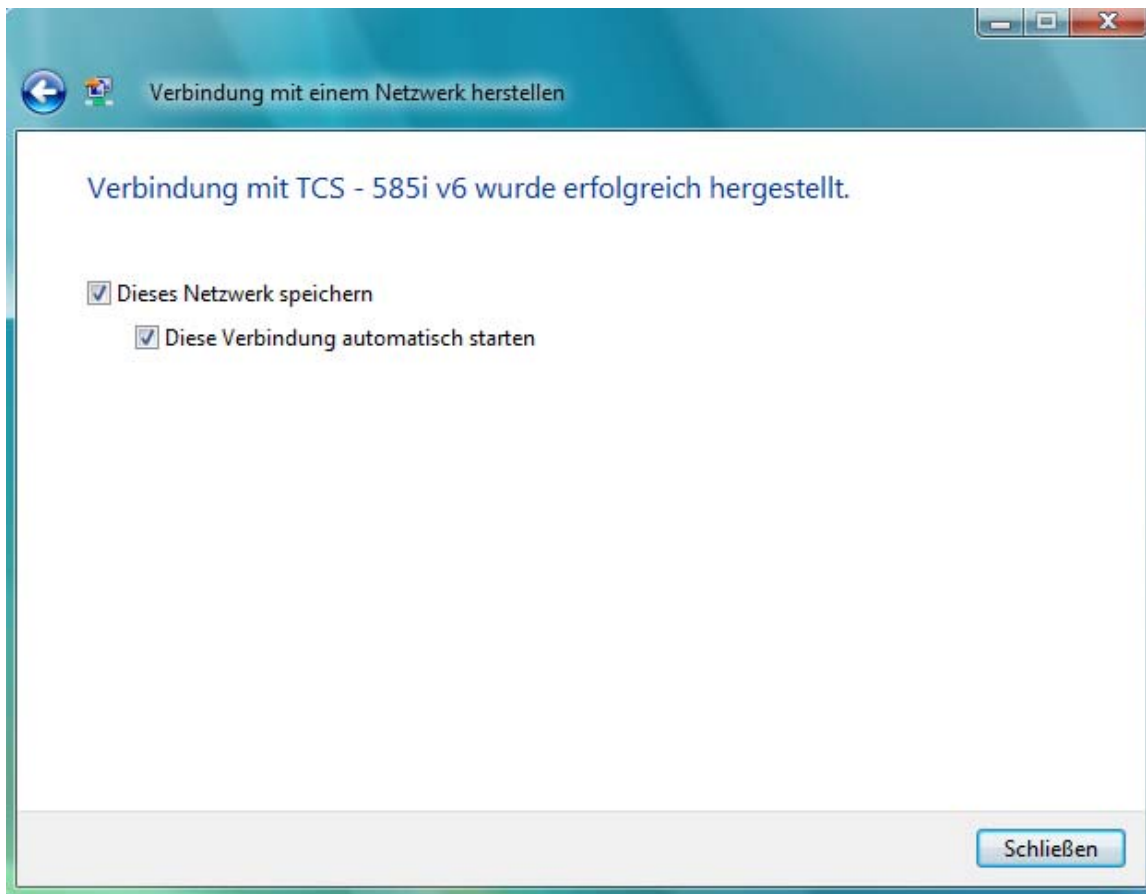
Falls Sie ein [USB-Flashlaufwerk](#) mit Netzwerkeinstellungen für TCS - 585i v6 verwenden, dann schließen Sie es jetzt an.

Verbinden Abbrechen



>> **Schritt 6**

Lassen Sie beide Optionen aktiviert, sofern Sie diese Verbindung speichern, und eine automatische Verbindung herstellen möchten sobald dieses Netzwerk erreichbar ist. Klicken Sie anschließend auf **Schließen**.



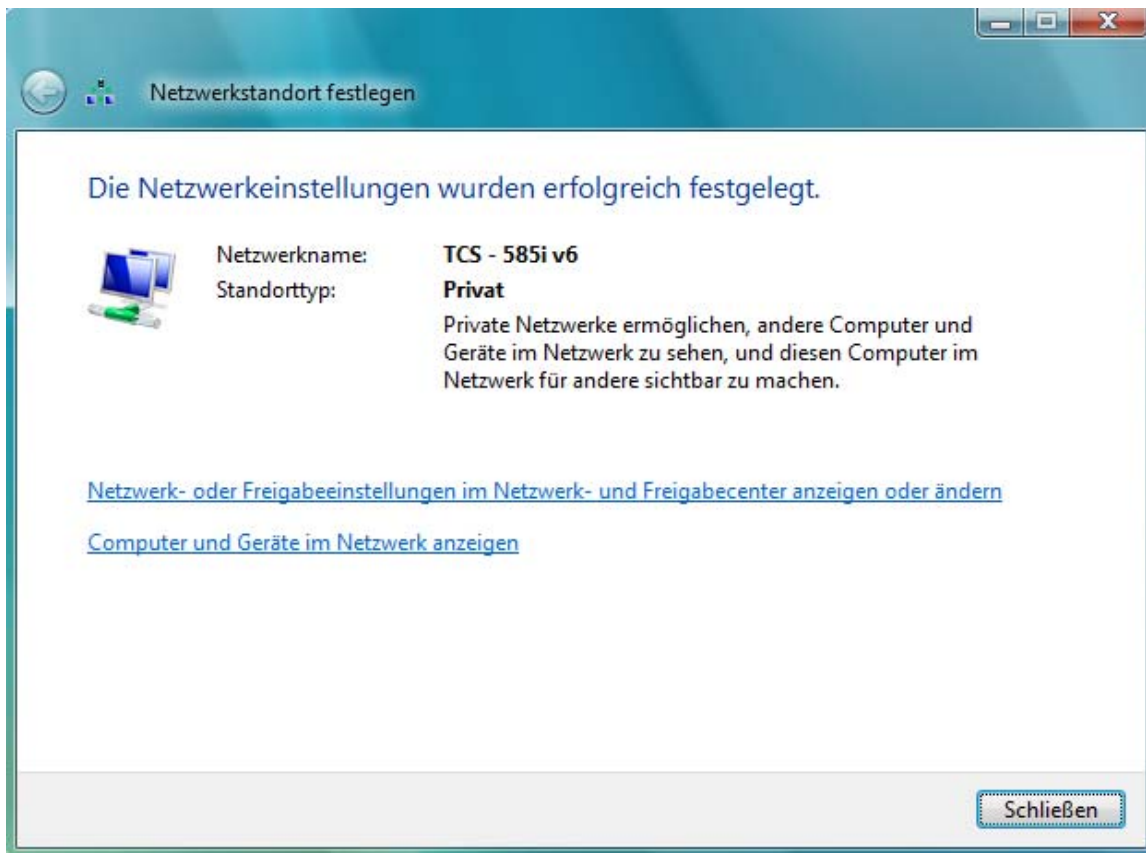
>> **Schritt 7**

Wählen Sie ein Profil für die neue Verbindung aus. Bei einer drahtlosen Netzwerkverbindung sollte **Öffentlicher Ort** ausgewählt werden, entsprechend hohe Sicherheitseinstellungen werden dann für die Verbindung eingerichtet.



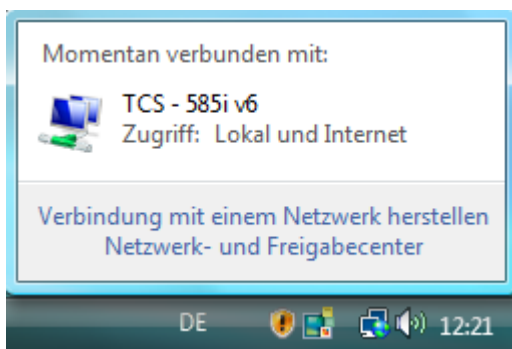
>> Schritt 8

Klicken Sie auf Schließen



>> Schritt 9

Das Netzwerk Symbol in der Task-Leiste sollte Ihnen nun anzeigen, dass zwischen PC und Router eine drahtlose Netzwerkverbindung besteht.



Die Verbindung zu dem Drahtlosnetzwerk wurde nun hergestellt. Sie können nun über Ihre drahtlose Netzwerkverbindung auf den TELE2 - Router zugreifen um diesen z.B. einzurichten, geben Sie dazu **http://192.168.1.254** in die Adresszeile Ihres Browsers ein. Sofern Ihr TELE2 - Router korrekt verkabelt und eingerichtet ist, können Sie nun schon im Internet surfen, öffnen Sie dazu Ihren Browser und Tippen Sie die z.B. die Adresse **http://www.tele2.de** in die Adresszeile Ihres Browsers ein.