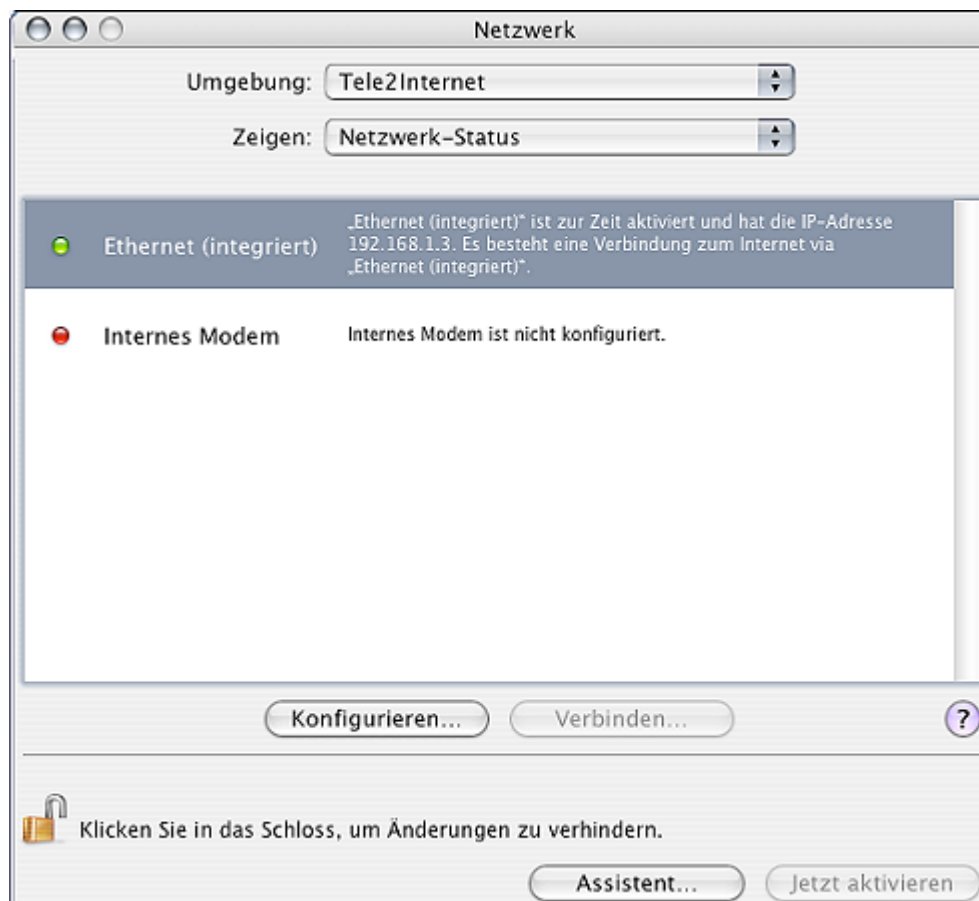


Netzwerkeinstellungen unter Mac OS 10

Öffnen Sie bitte die Systemeinstellungen und klicken Sie auf den Punkt **Netzwerk**



Wählen Sie den Eintrag **Ethernet (integriert)** und klicken Sie unten auf den Button **Konfigurieren**



In den Optionen **TCP/IP** stellen Sie bitte den Eintrag **DHCP** unter **IPv4 konfigurieren** ein. Klicken Sie anschließend auf **Jetzt aktivieren** um die Einstellungen zu übernehmen.

The screenshot shows the 'Netzwerk' (Network) system preference window. At the top, the environment is set to 'Tele2Internet' and the interface to 'Ethernet (integriert)'. The 'TCP/IP' tab is selected. Under 'IPv4 konfigurieren', the 'DHCP' option is chosen. The IP address is 192.168.1.3, the subnet mask is 255.255.255.0, and the router is 192.168.1.254. There is a 'DHCP-Client-ID' field and a 'DNS-Server' field (marked as optional). The IPv6 address is fe80:0000:0000:0000:0230:65ff:fe6f:e452. At the bottom, there is a lock icon and a message: 'Klicken Sie in das Schloss, um Änderungen zu verhindern.' Below this are buttons for 'Assistent...', 'Jetzt aktivieren', and a help icon.

Netzwerk

Umgebung: Tele2Internet

Zeigen: Ethernet (integriert)

TCP/IP PPPoE AppleTalk Proxies Ethernet

IPv4 konfigurieren: DHCP

IP-Adresse: 192.168.1.3 „DHCP-Lease“ erneuern

Teilnetzmaske: 255.255.255.0 DHCP-Client-ID: (Falls erforderlich)

Router: 192.168.1.254

DNS-Server: (Optional)

Domain-Namen: (Optional)

IPv6-Adresse: fe80:0000:0000:0000:0230:65ff:fe6f:e452

IPv6 konfigurieren...

Klicken Sie in das Schloss, um Änderungen zu verhindern.

Assistent... Jetzt aktivieren