

Tele2

Internet-by-Call

Einrichtungsanleitung für Windows 98

Wie richten Sie Ihre Tele2 Internetverbindung unter Windows 98 ein?
Hier steht alles, was Sie wissen müssen: ganz einfach und Schritt für Schritt!

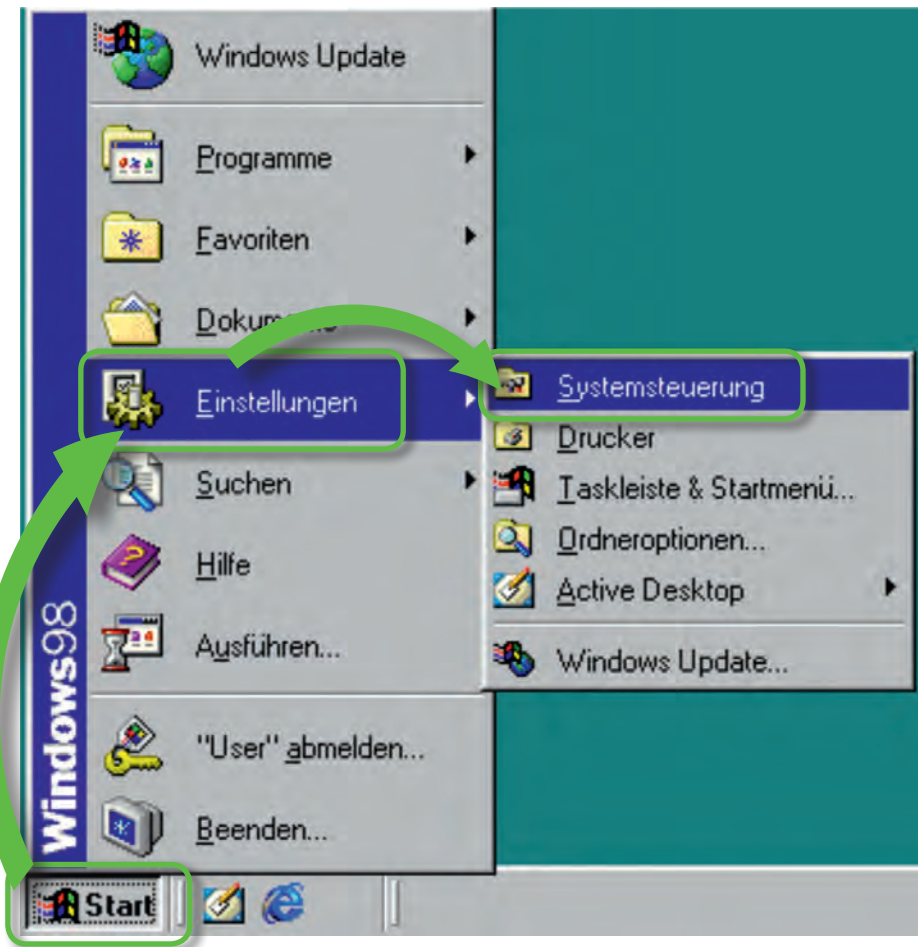
Modem bereits angeschlossen und installiert? Dann kann es sofort losgehen!
Bereits in wenigen Minuten sind Sie günstig im Internet unterwegs.



TELE2
Warum mehr bezahlen?

1.

Klicken Sie auf **Start** und danach auf **Einstellungen** sowie auf **Systemsteuerung**.



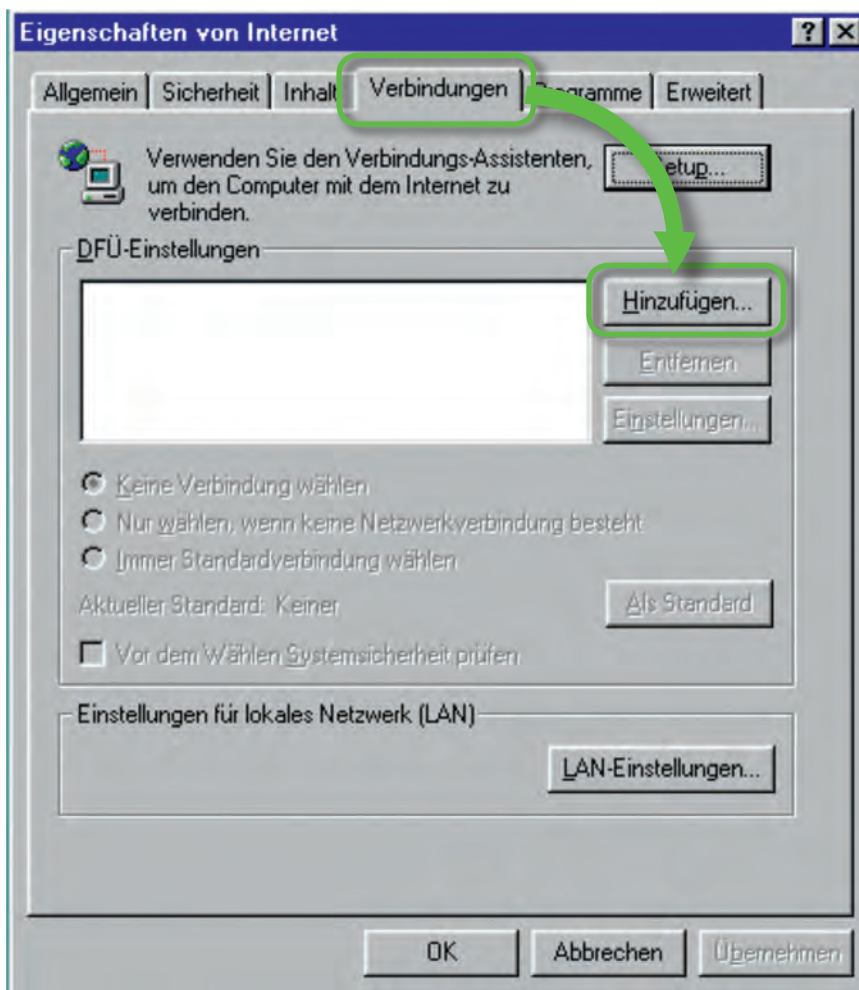
2.

Klicken Sie auf **Internetoptionen**.



3.

Klicken Sie auf **Verbindungen** und anschließend auf **Hinzufügen**.



4.

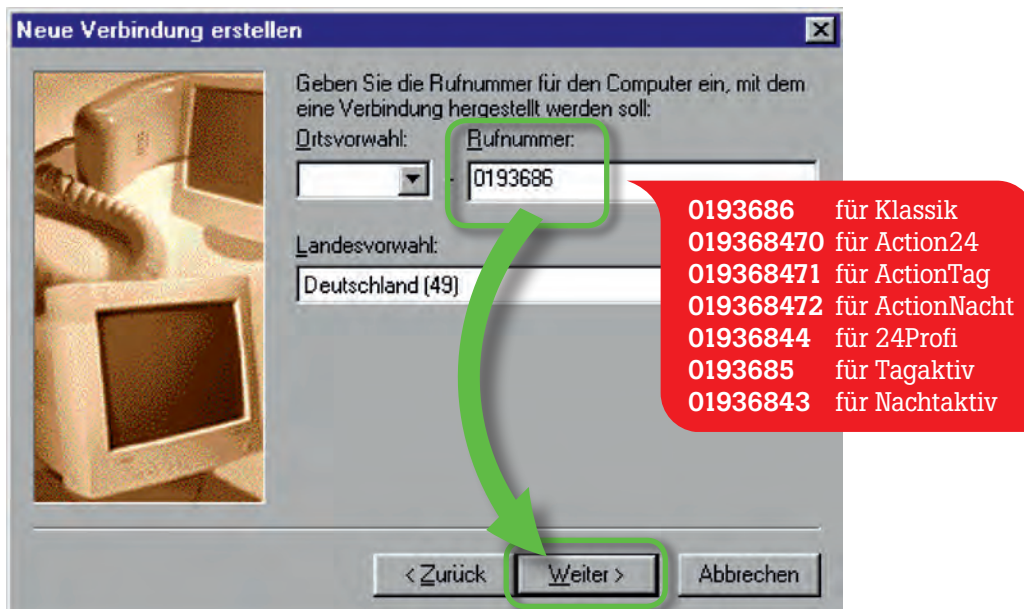
Geben Sie **Tele2** ein. Danach wählen Sie das Gerät (z.B. Modem) aus, mit dem Sie die Internet-einwahl vornehmen möchten. Klicken Sie anschließend auf **Weiter**.



5.

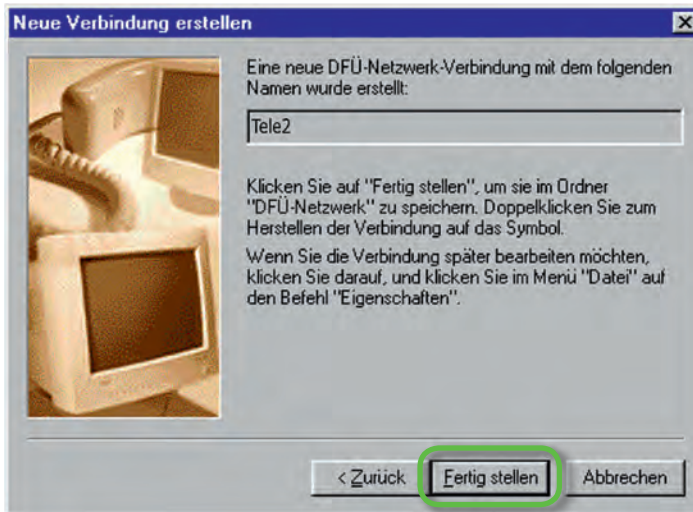
Geben Sie jetzt bitte nur die **Rufnummer** Ihres gewünschten Tele2 Internet-by-Call Tarifs ein. Das Feld Ortsvorwahl muss leer bleiben.

Anschließend klicken Sie bitte auf **Weiter**.



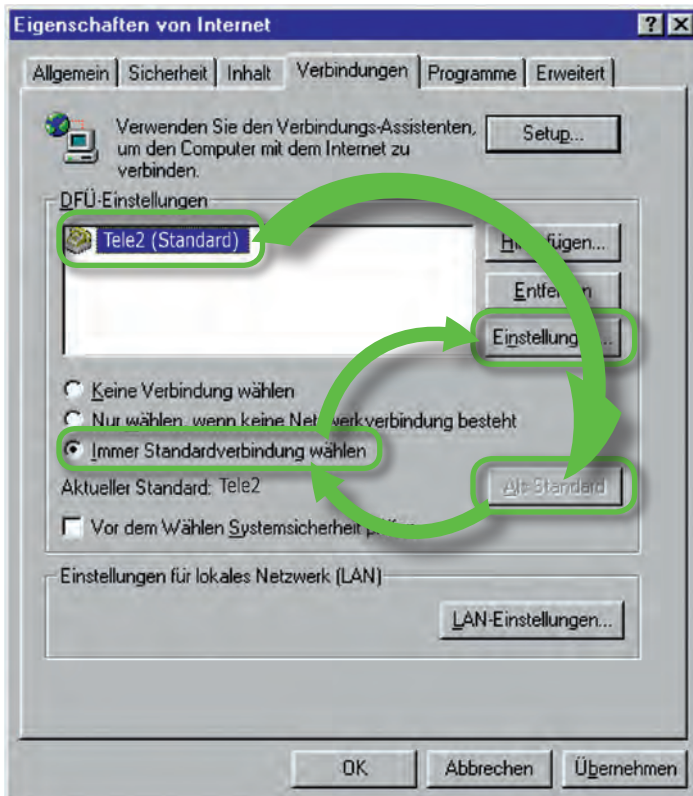
6.

Klicken Sie auf **Fertig stellen**.



7.

Klicken Sie bitte auf **Tele2** und danach auf **Als Standard**. Wählen Sie anschließend die Option **Immer Standardverbindung wählen**. Klicken Sie danach bitte auf **Einstellungen...**



8.

Wählen Sie die Option **Automatische Suche der Einstellungen**. Geben Sie anschließend **Tele2** als **Benutzername** und **Kennwort** ein. Klicken Sie danach bitte auf **Eigenschaften**.

Tele2 Einstellungen [?] [X]

Automatische Konfiguration
Die automatische Konfiguration könnte die manuellen Einstellungen überlagern. Deaktivieren Sie sie, wenn Sie die Verwendung der manuellen Einstellungen garantieren möchten.

Automatische Suche der Einstellungen

Automatisches Konfigurationskript verwenden

Adresse:

Proxyserver

Proxyserver verwenden

Adresse: Anschluss:

Proxyserver für lokale Adressen umgehen

DNS-Einstellungen

Benutzername:

Kennwort:

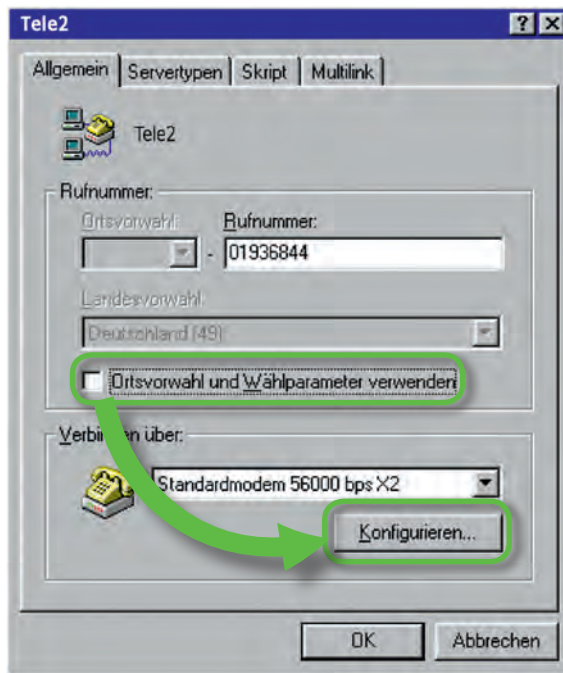
Domäne (optional):

Diese Verbindung nicht verwenden

Bitte in beide Felder **Tele2** eingeben; das dritte Feld bleibt leer.

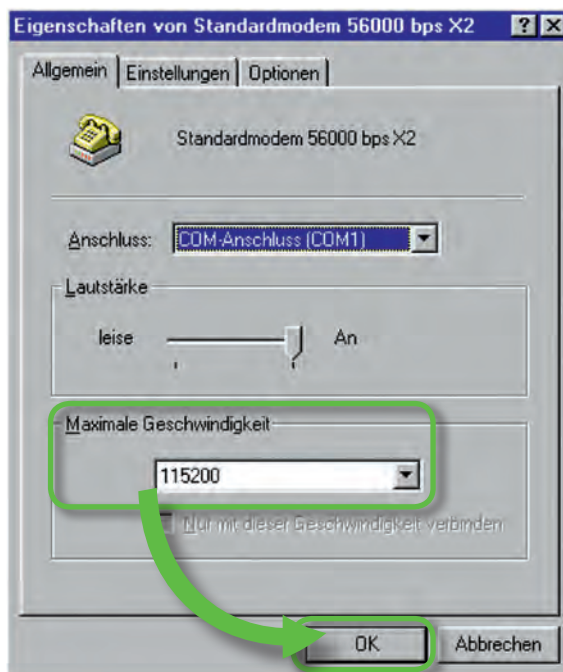
9.

Deaktivieren Sie **Ortsvorwahl und Wählparameter verwenden**. Klicken Sie danach auf **Konfigurieren...**



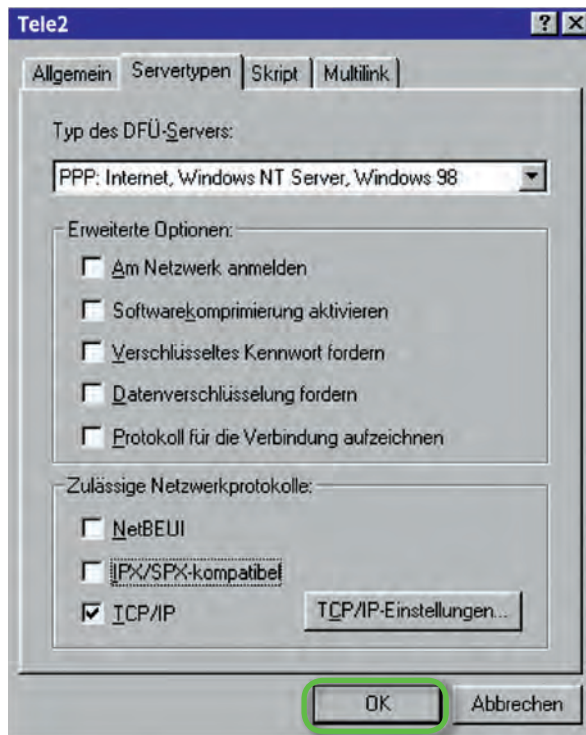
10.

Stellen Sie die **Maximale Geschwindigkeit** bei einem analogen Modem (56K) auf **57600**, bei einem ISDN Modem (64K PPP) auf **115200**. Bestätigen Sie anschließend mit **OK**.



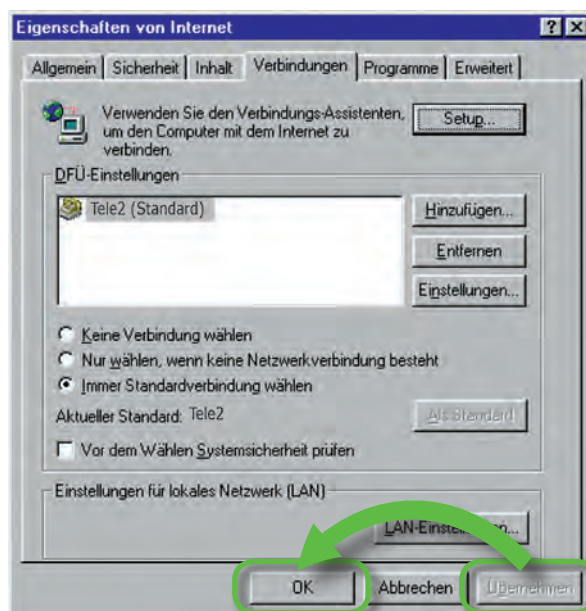
11.

Wählen Sie nun bitte die Einstellungen wie in diesem Beispiel und klicken Sie danach auf **OK**.



12.

Klicken Sie auf **Übernehmen** und anschließend auf **OK**.

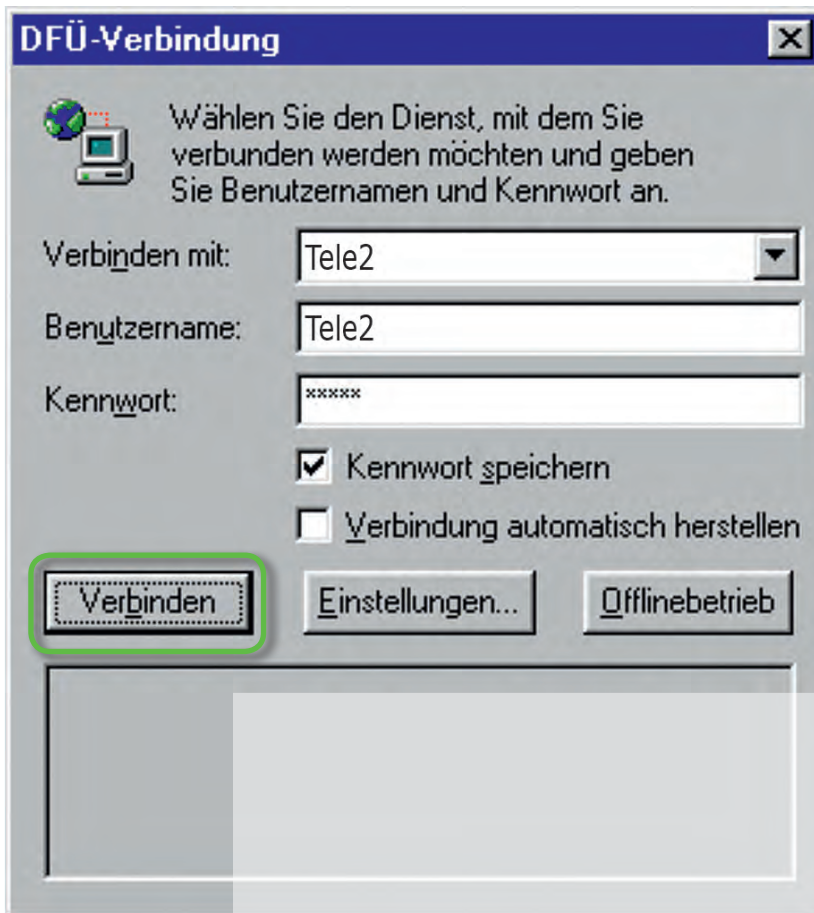


Fertig! Jetzt surfen?
Siehe nächste Seite!

13.

Jetzt können Sie das Internet nutzen, z. B. durch einen Doppelklick auf **Internet Explorer** oder **Mozilla Firefox**. Klicken Sie im sich öffnenden Fenster einfach auf **Verbinden**.

Viel Spaß beim dauerhaft günstigen Surfen mit Tele2!



Falls Sie mit Hilfe dieser Anleitung keine Verbindung zum Internet aufbauen können, überprüfen Sie bitte, ob das Modem korrekt mit der Telefonbuchse und dem Computer verbunden ist.

Wenn sich die Internet-Verbindung danach weiterhin nicht einrichten lässt, berät Sie gerne unser Tele2 Kundenservice unter 0211 4082 4082.