

Windows XP

Herstellen einer Verbindung zu einem Drahtlos-Netzwerk

Die folgende Anleitung zeigt, wie man eine Verbindung zu einem Drahtlos-Netzwerk eines TELE2 - Routers unter Windows XP herstellt. Ein drahtloser Netzwerkadapter muss dazu schon aktiviert und installiert sein.

>> Schritt 1

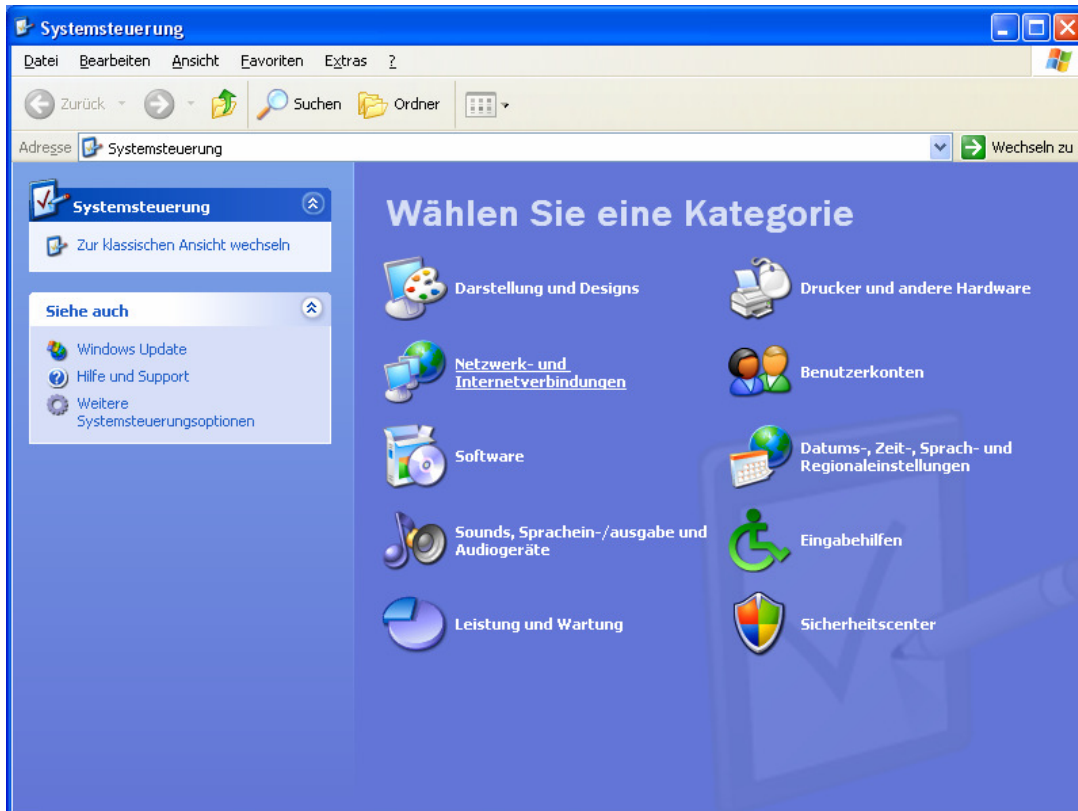
Klicken Sie auf **Start** und danach auf den Menüpunkt **Systemsteuerung**



>> **Schritt 2**

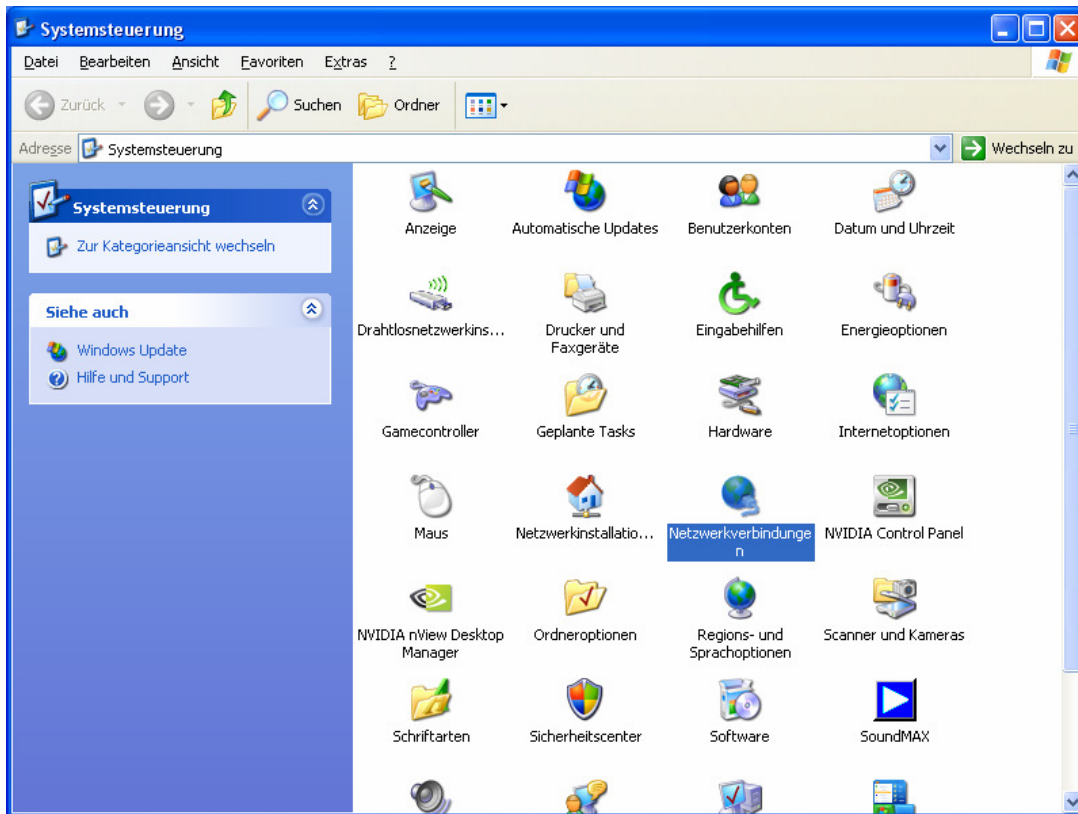
Kategorie Ansicht:

Sollte Ihr Desktop für die Kategorien-Ansicht konfiguriert sein: Wählen Sie Punkt **Netzwerk- und Internetverbindungen** aus, fahren Sie mit Schritt 3 fort.



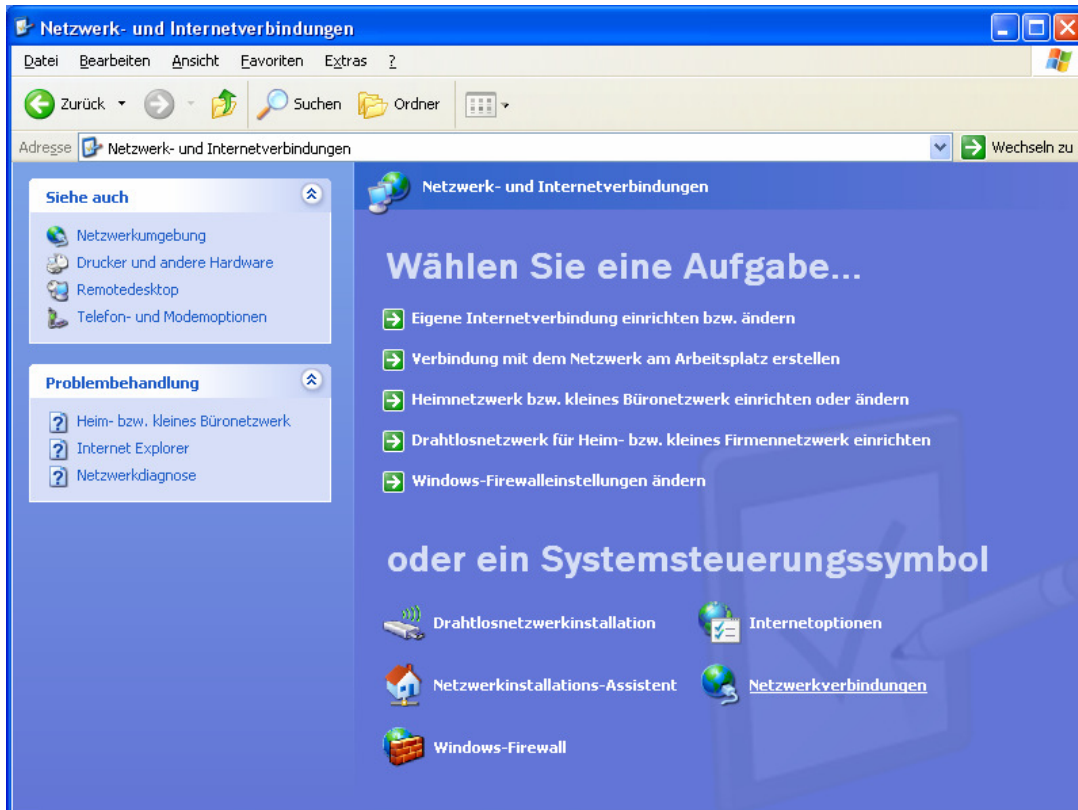
Klassische Ansicht:

Sollte Ihr Desktop für die Klassische-Ansicht konfiguriert sein: Wählen Sie Punkt **Netzwerkverbindungen aus**. Überspringen Sie anschließend Schritt 3.



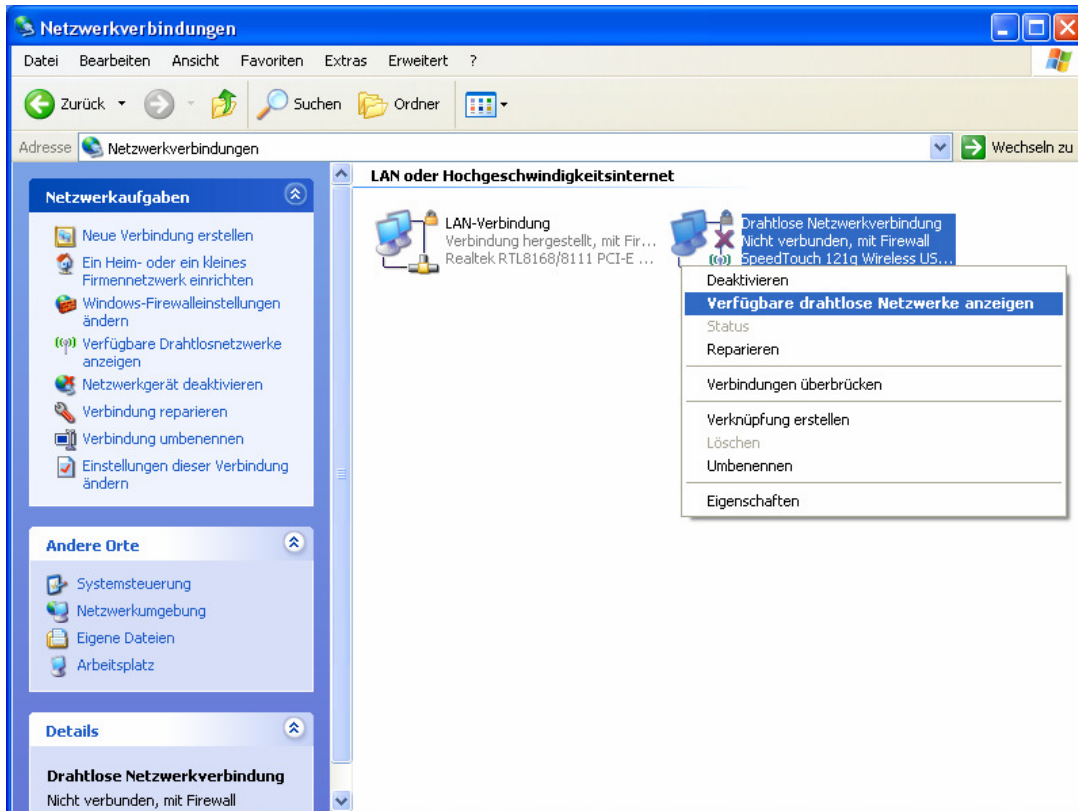
>> **Schritt 3**

Klicken Sie auf **Netzwerkverbindungen**.



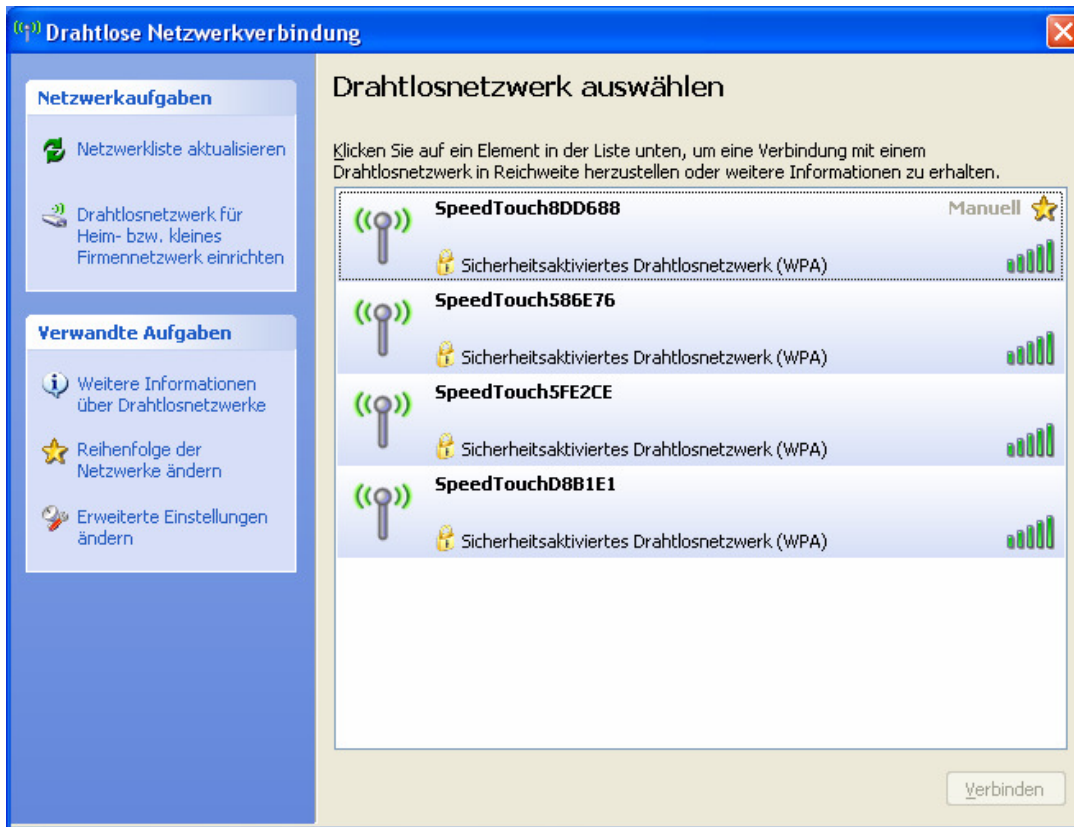
>> **Schritt 4**

Klicken Sie nun mit der rechten Maustaste auf **Drahtlose Netzwerkverbindung** und klicken Sie in dem darauf erscheinenden Menü auf den Punkt **Verfügbare drahtlose Netzwerke anzeigen**.



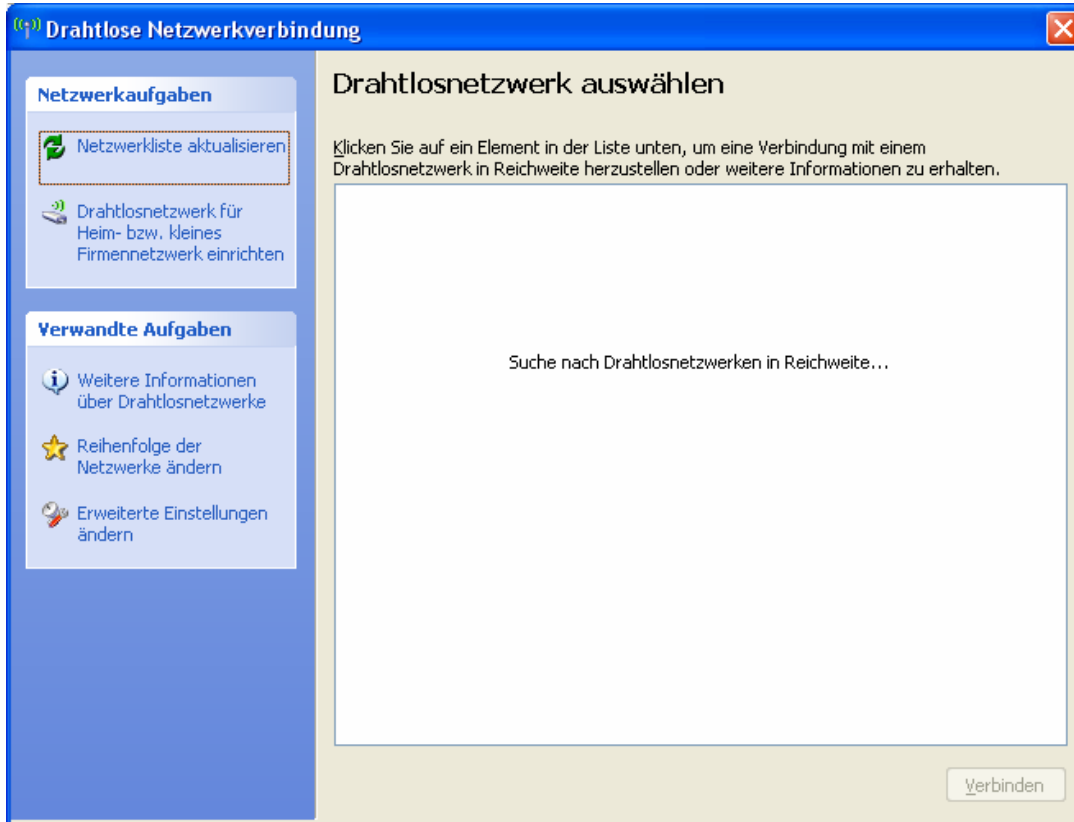
>> **Schritt 5**

In dem Fenster „Drahtlose Netzwerkerbindung“ werden die Drahtlosnetzwerke dargestellt. Hier werden Netzwerkname (SSID), Signalstärke und die Information, ob das Netzwerk verschlüsselt ist, angezeigt.

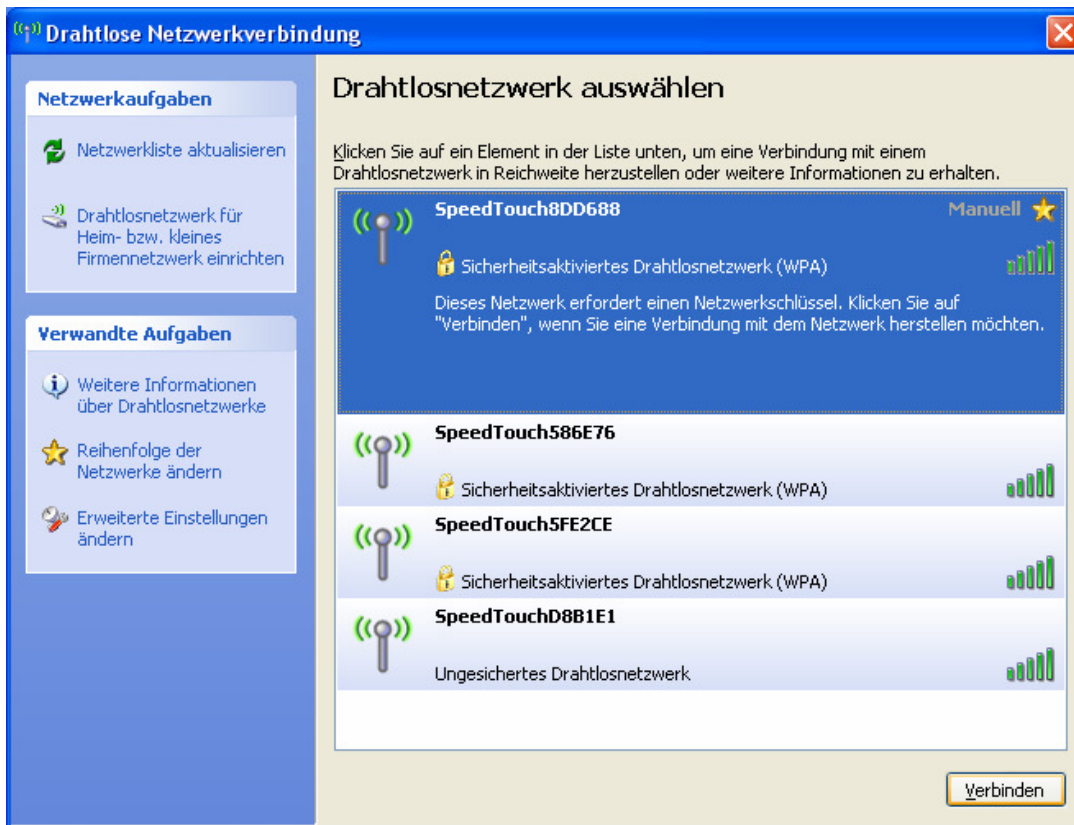


>> **Schritt 6**

Den Netzwerknamen (SSID) des Drahtlosnetzwerkes Ihres TELE2 - Routers finden Sie auf der Unterseite Ihres Routers. Sollte sich dieser Netzwerkname nicht in der Liste der erkannten Drahtlosnetzwerke befinden, klicken Sie bitte auf **Netzwerkliste aktualisieren** und warten Sie, bis alle in Reichweite verfügbaren Drahtlosnetzwerke gefunden wurden.



Wählen Sie nun Ihr Drahtlosnetzwerk aus (z.B. **SpeedTouch8DD688**, Hinweis: dies ist auch die SSID) und klicken Sie anschließend auf **Verbinden**.



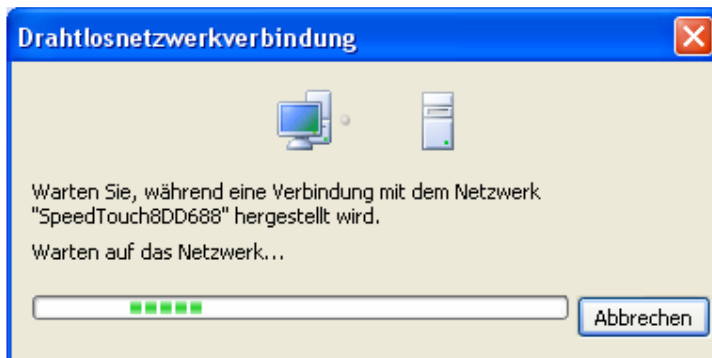
>> Schritt 7

Geben Sie nun den Netzwerkschlüssel für Ihr Drahtlosnetzwerk ein. Der TELE2 - Router wird mit einer schon vorhandenen WPA-Verschlüsselung ausgeliefert. Den standardgemäß vergebenen WPA-Schlüssel finden Sie ebenfalls auf der Unterseite Ihres Routers unter WPA PSK: (z.B.: WPA PSK :2E9B346BBC), tragen Sie diesen Netzwerkschlüssel nun in die Eingabefelder ein und klicken Sie auf **Verbinden**.



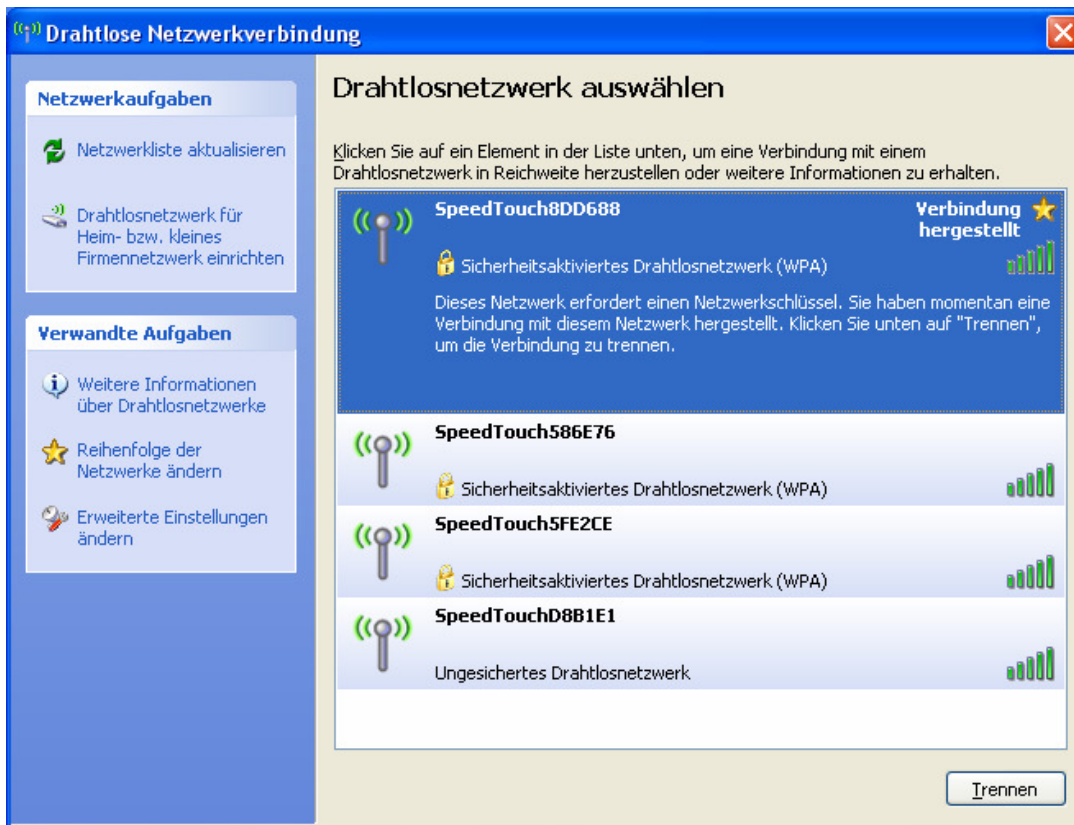
>> **Schritt 8**

Es wird nun versucht die Verbindung zu dem Drahtlosnetzwerk herzustellen.



>> **Schritt 9**

Die Verbindung zu dem Drahtlosnetzwerk wurde erfolgreich hergestellt.



Sie können nun über Ihre drahtlose Netzwerkverbindung auf den TELE2 - Router zugreifen um diesen z.B. einzurichten, geben Sie dazu <http://192.168.1.254> in die Adresszeile Ihres Browser ein. Sofern Ihr TELE2 - Router korrekt verkabelt und eingerichtet ist, können Sie nun schon im Internet surfen, öffnen Sie dazu Ihren Browser und Tippen Sie die z.B. die Adresse <http://www.tele2.de> in die Adresszeile Ihres Browsers ein.