

# SpeedTouch 121g - Installationsanleitung

Das **SpeedTouch™121g** ist ein WLAN-Netzwerkadapter mit 54 MBit/s, der nahtlos in bestehende Ethernet-Netzwerke integriert wird und Anwendungen wie mobile Benutzer oder zeitweilige Konferenzen unterstützt. Sie müssen lediglich genügend WLAN-Zugangspunkte installieren, um Ihren Netzwerkbereich abzudecken, die WLAN-Adapter in den Computer einstecken und schon kann das Arbeiten im Netzwerk beginnen.

Durch Verwendung dieser USB-Adapter zusammen mit einem WLAN-Zugangspunkt können Sie sofort ein Netzwerk erstellen, das in bestehende 10/100 MBit/s-Ethernet-LANs integriert wird. Doch das ist längst nicht alles: Das Verlegen oder Erweitern Ihres Netzwerkes geht genauso leicht und mühelos wie das Installieren zusätzlicher Zugangspunkte, und zwar ganz ohne Kabel.

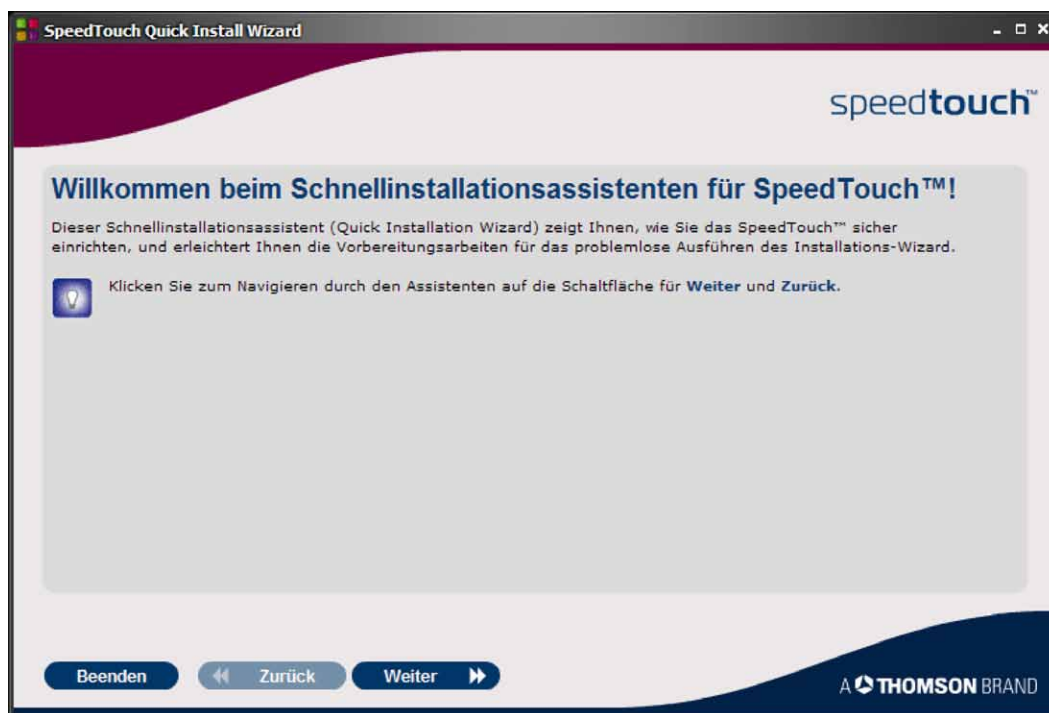
**Vor der Installation des SpeedTouch™121g muss sichergestellt sein, dass Ihr System über folgende Komponenten verfügt:**

- Ein Computer mit einem USB-Anschluss
- Microsoft Windows 98 SE/Me/2000/XP
- Zur Installation von Treibern und Dienstprogrammen auf der Festplatte sollten noch mindestens 1,5 MB freier Speicherplatz vorhanden sein.

**Wichtig:** Stellen Sie keine Verbindung zum SpeedTouch™ her, bis Sie vom SpeedTouch™ Installationsassistenten dazu aufgefordert werden!

1

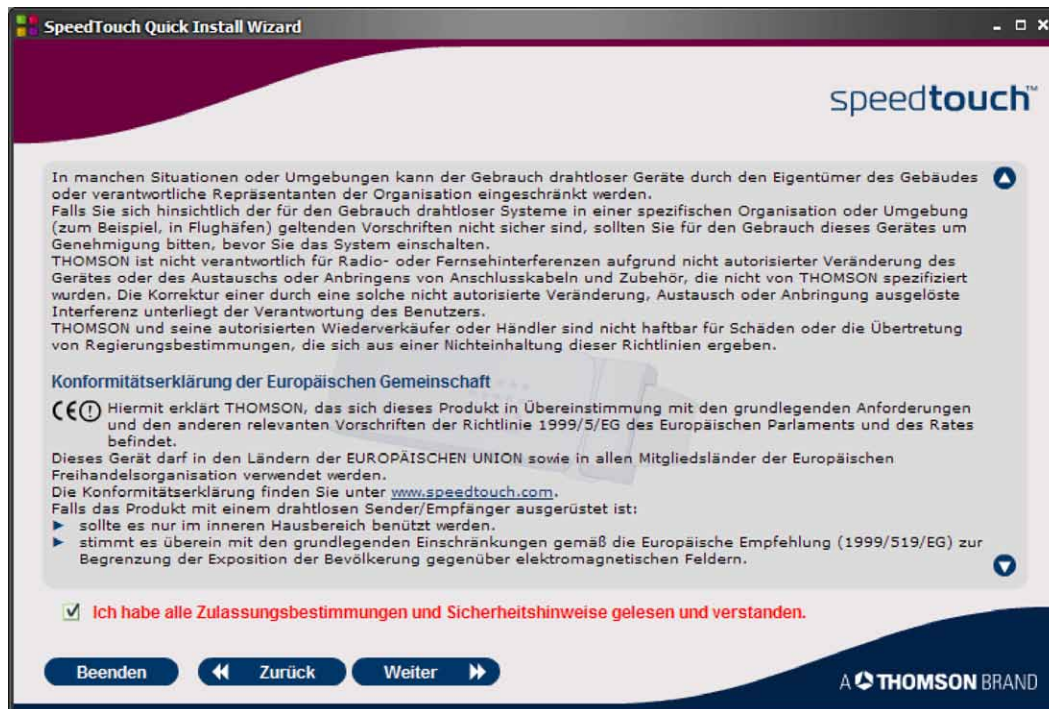
Die Installation wird automatisch nach dem Einlegen der CD gestartet (falls dies jedoch nicht der Fall sein sollte, starten sie die „Menu.exe“ Datei auf der Installations-CD manuell).



Klicken Sie auf „Weiter“, um fortzufahren.

# 2

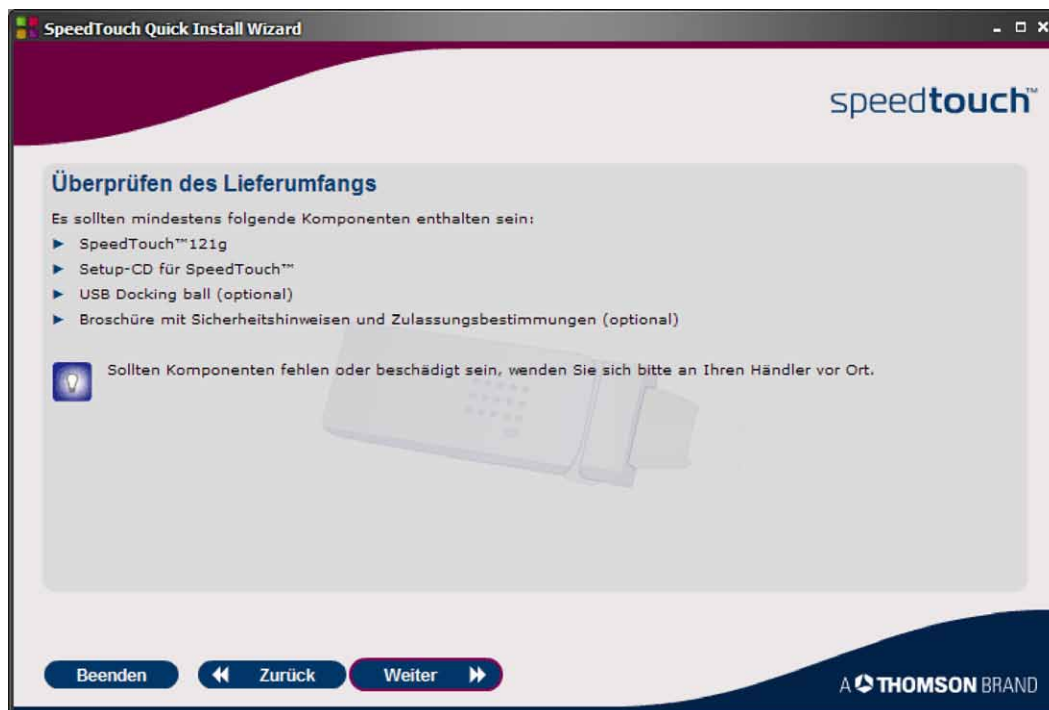
Lesen Sie die Sicherheitshinweise und die Zulassungsbestimmungen sorgfältig und bestätigen Sie am Ende, dass Sie die Sicherheitshinweise und die Zulassungsbestimmungen gelesen und verstanden haben.



Klicken Sie auf „Weiter“, um fortzufahren.

# 3

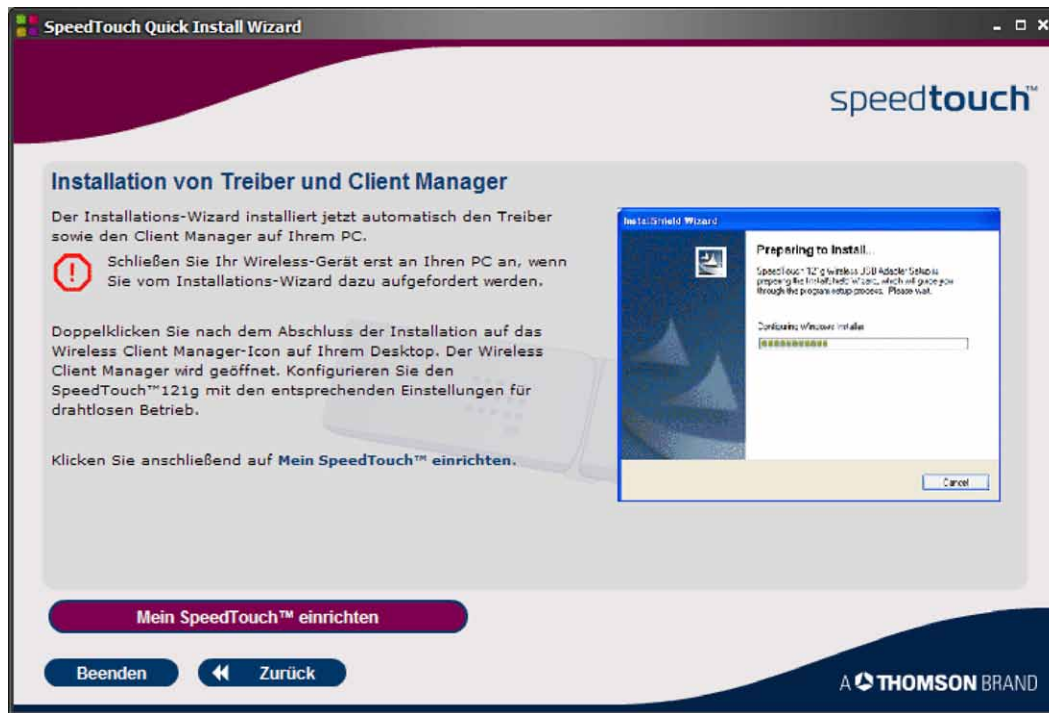
Überprüfen Sie den Lieferumfang.



Klicken Sie auf „Weiter“, um fortzufahren.

4

Bitte warten Sie einen Augenblick während die Treiber installiert werden.



Klicken Sie auf „**Mein SpeedTouch™ einrichten**“, um fortzufahren.

5

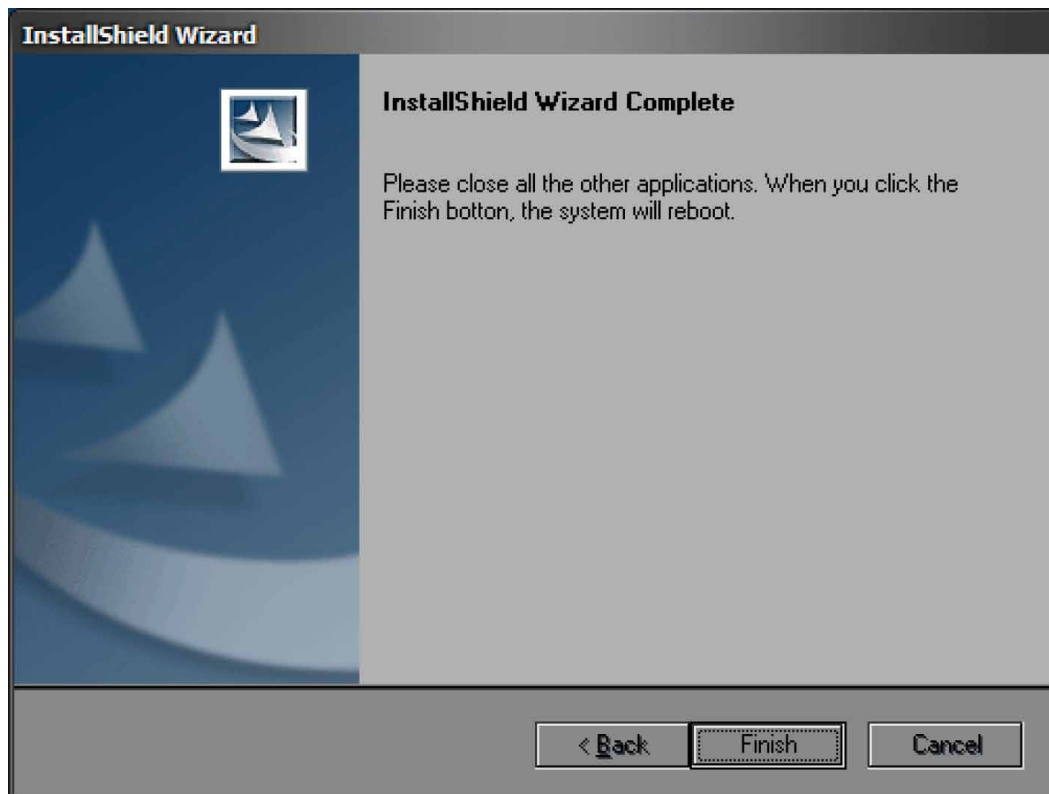
Nach diesem Hinweis schließen Sie das SpeedTouch 121g an Ihren PC an.



6

Hiermit ist die Installation Ihres SpeedTouch™ abgeschlossen, klicken Sie auf „**Finish**“, um den Assistenten zu beenden.

**Hinweis:** Nach dem Sie auf „Finish“ geklickt haben, wird Ihr PC neu gestartet, damit die Installation des neuen Treibers vollständig beendet wird.



Nachdem Ihr Rechner neu gestartet worden ist, richten Sie Ihr Drahtlosnetzwerk ein.  
Wie Sie ein Drahtlosnetzwerk unter Windows XP einrichten wird in dieser **Anleitung** gezeigt