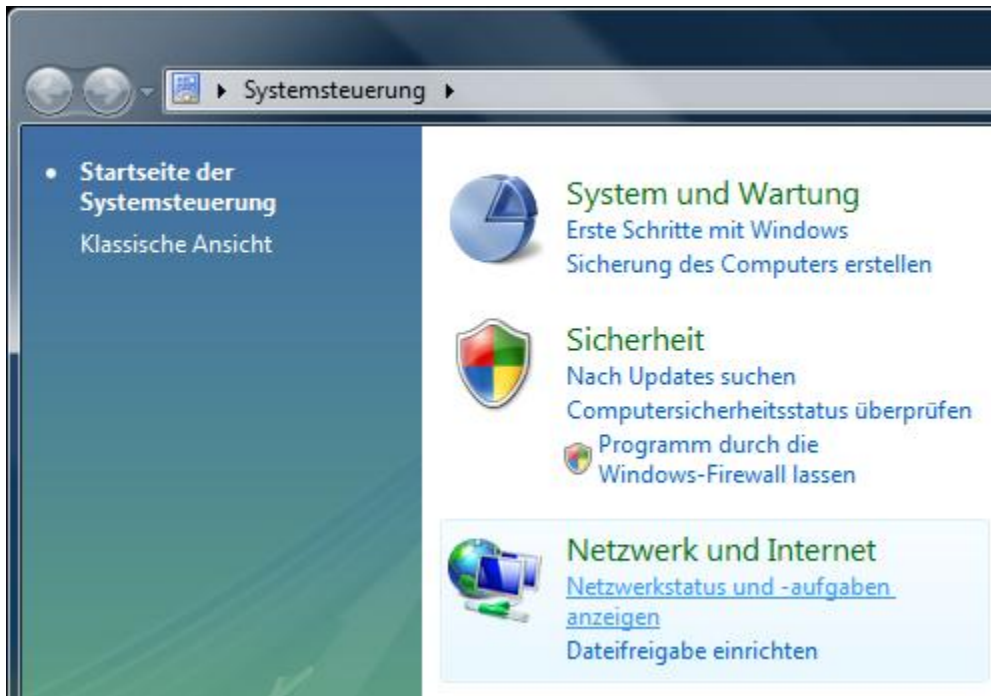
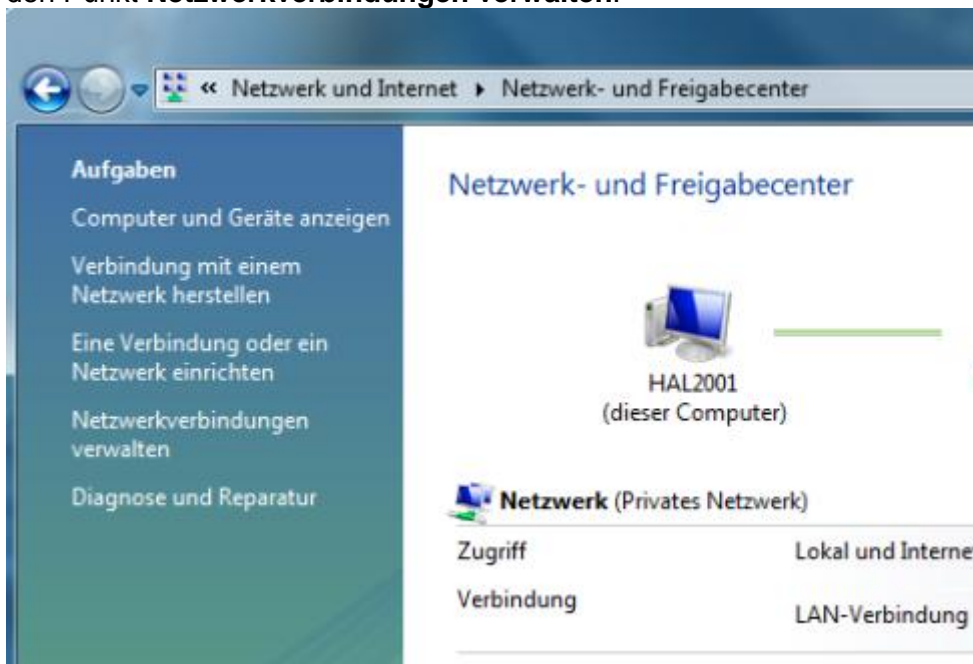


Netzwerkeinstellungen unter Windows Vista



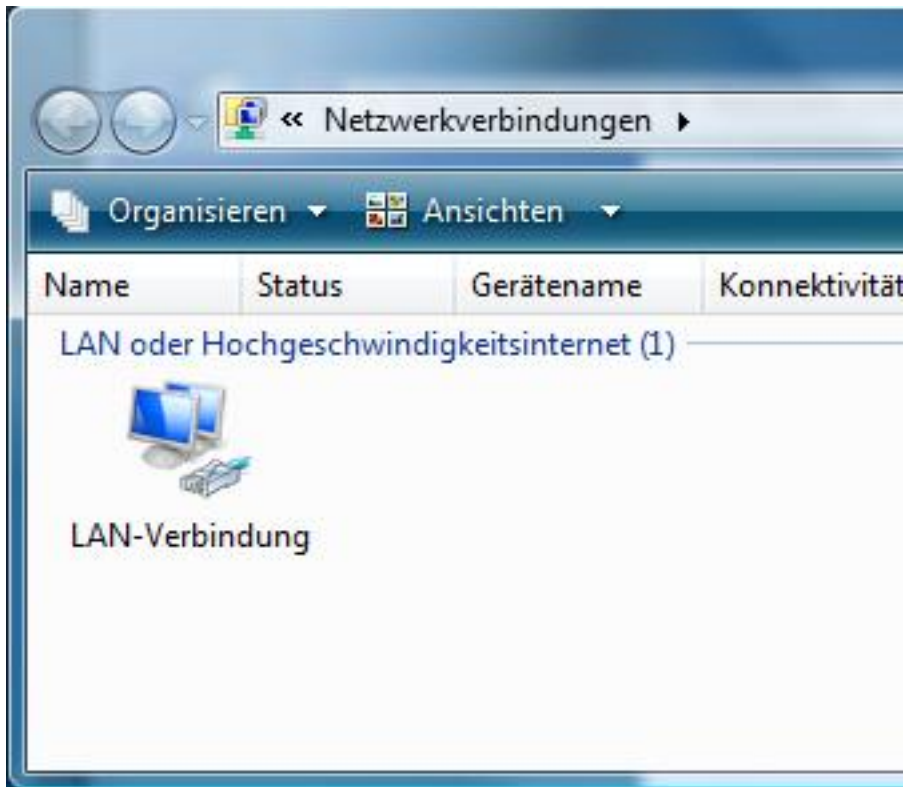
Im Netzwerk- und Freigabecenter klicken sie in der Aufgabenleiste am linken Rand auf den Punkt **Netzwerkverbindungen verwalten**.



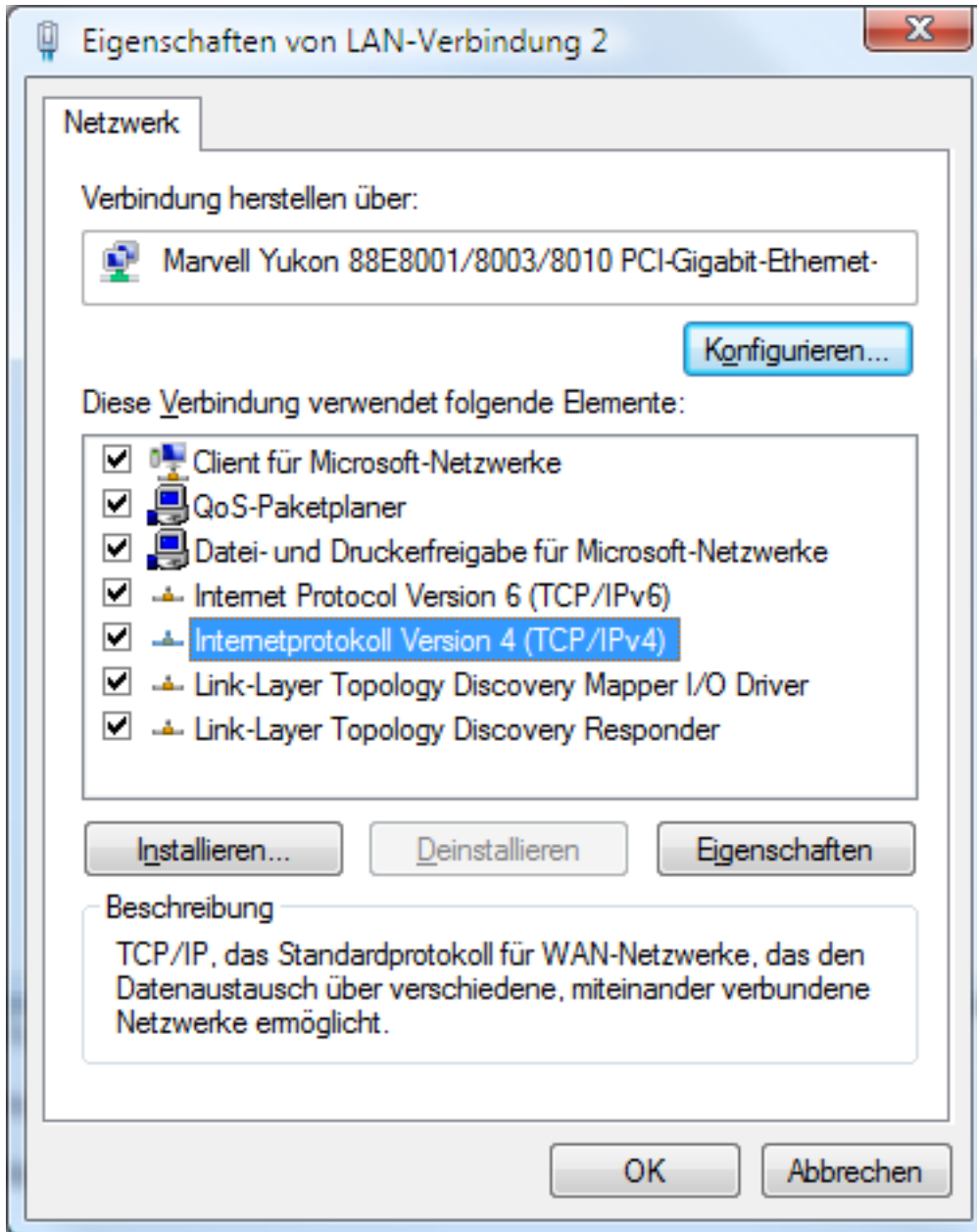
Klicken Sie bitte mit der rechten Maustaste auf das Symbol **LAN-Verbindung** und gehen in die Eigenschaften.

Falls Sie dieses Symbol nicht vorfinden, ist der Treiber des Netzwerkanschlusses nicht installiert, oder die entsprechenden Hardware nicht im Computer vorhanden oder defekt. Bitte überprüfen Sie im Geräte manager die Installation des Netzwerkadapters und installieren den Treiber notfalls neu.

Falls Sie mehrere LAN-Verbindungen vorfinden, haben Sie vermutlich auch mehrere Netzwerkanschlüsse im PC eingebaut. Achten Sie bitte darauf, die Einstellungen jenes Netzwerkanschlusses zu konfigurieren, an dem Sie das Modem angeschlossen haben.



Im Fenster **Eigenschaften von LAN-Verbindung** klicken sie auf den Punkt **Internetprotokoll Version 4 (TCP/IP)** und klicken auf den Button **Eigenschaften**



Im Fenster **Eigenschaften von Internetprotokoll Version 4(TCP/IP)** übernehmen sie die Einstellungen wie hier gezeigt und schließen das Fenster **Eigenschaften von Internetprotokoll Version 4 (TCP/IP)** und **Eigenschaften von LAN-Verbindung** jeweils mit **OK**.

