

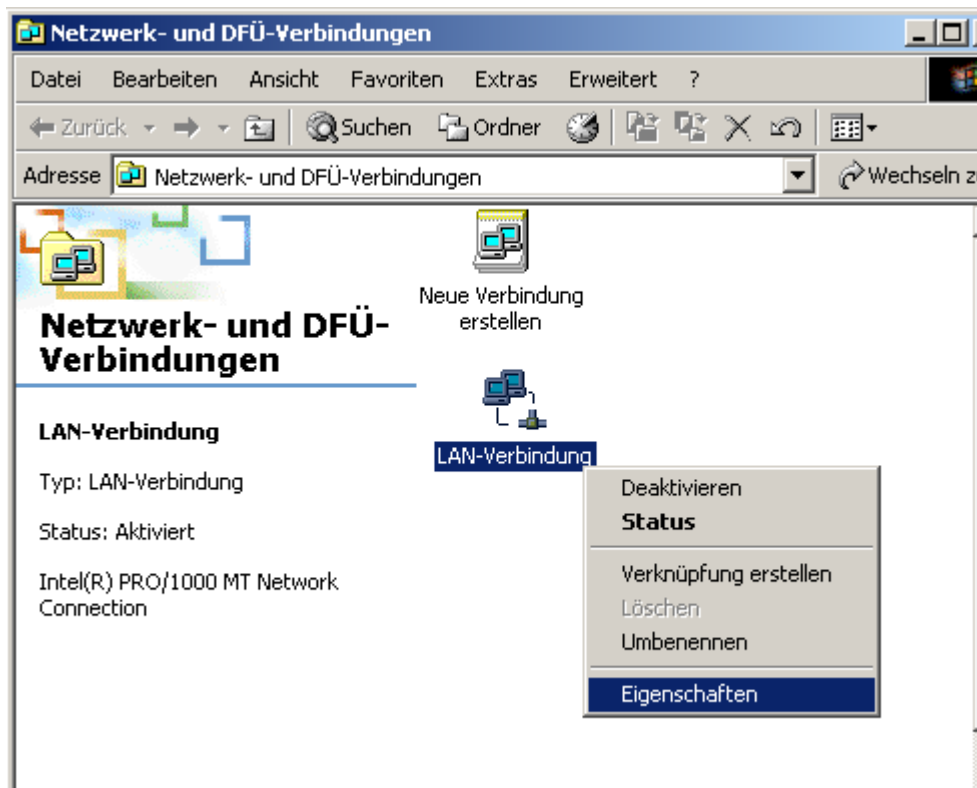
Netzwerkeinstellungen unter Windows 2000

Öffnen Sie das Fenster **Netzwerkverbindungen** indem Sie auf das Desktop Symbol **Netzwerkumgebung** rechtsklicken und auf Eigenschaften gehen. Sie finden das Fenster auch in der Systemsteuerung.

Klicken Sie bitte mit der rechten Maustaste auf das Symbol **LAN-Verbindung** und gehen in die Eigenschaften.

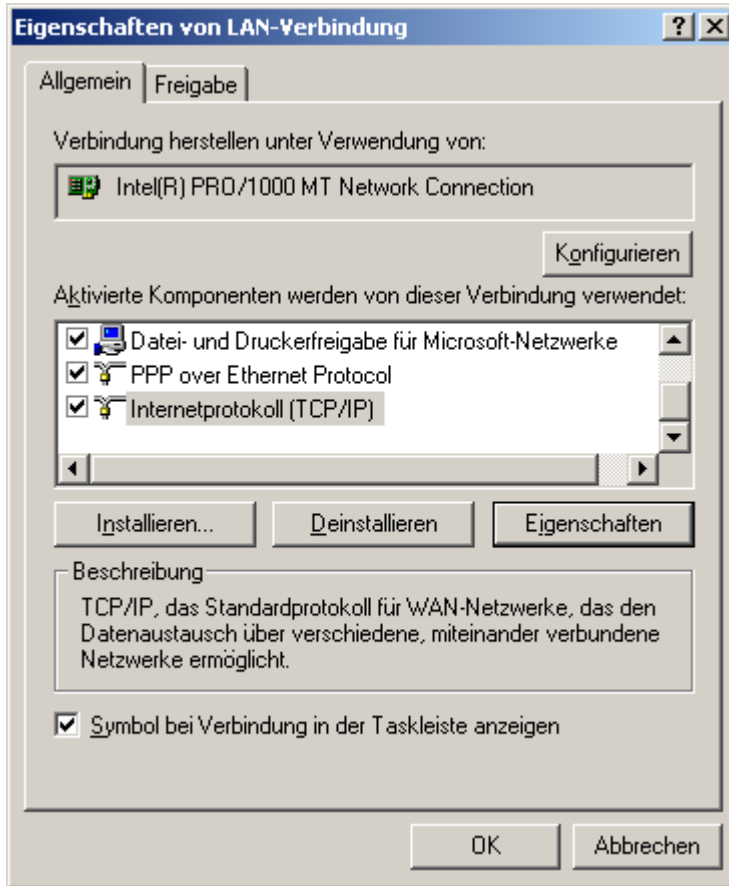
Falls Sie dieses Symbol nicht vorfinden, ist der Treiber des Netzwerkanschlusses nicht installiert, oder die entsprechenden Hardware nicht im Computer vorhanden oder defekt. Bitte überprüfen Sie im Gerätemanager die Installation des Netzwerkadapters und installieren den Treiber notfalls neu.

Falls Sie mehrere LAN-Verbindungen vorfinden, haben Sie vermutlich auch mehrere Netzwerkanschlüsse im PC eingebaut. Achten Sie bitte darauf, die Einstellungen jenes Netzwerkanschlusses zu konfigurieren, an dem Sie das Modem angeschlossen haben.



Im obersten Rahmen sehen Sie den Netzwerkadapter, der mit dieser LAN-Verbindung konfiguriert wird.

Markieren Sie den Eintrag **Internetprotokoll (TCP/IP)** und gehen Sie erneut auf Eigenschaften.



Übernehmen Sie bitte die Einstellungen wie im Bild dargestellt und klicken Sie auf **OK**. Die Netzwerkeinstellungen sind damit abgeschlossen.

