

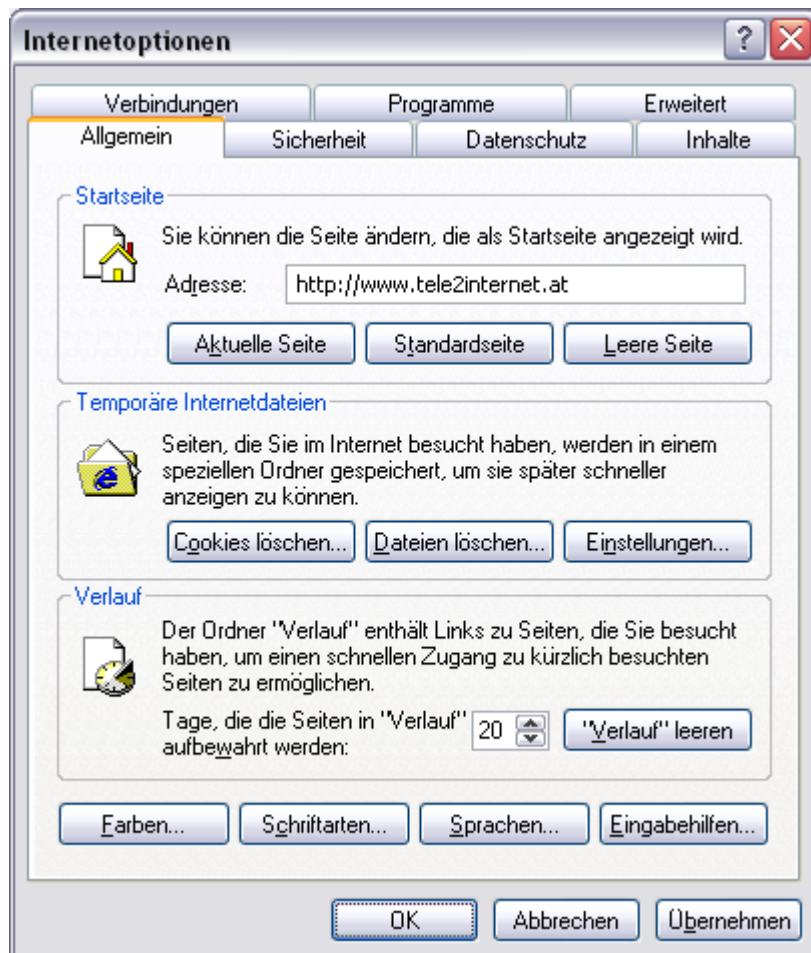
## Internet Einstellungen in Internet Explorer

Öffnen Sie die Internetoptionen. Sie finden dieses Fenster im Internet Explorer unter Extras und in der Systemsteuerung.

Unter **Allgemein** haben Sie die Möglichkeit eine Startseite einzugeben.

Es empfiehlt sich, bei langsamen oder mangelndem Seiteaufbau die temporären Internetdateien zu löschen. Dabei handelt es sich um Homepage Inhalte (z.B. Bilder), die Windows während dem Surfen zwischenspeichert, um sie beim nächsten Aufruf schneller zu laden. Nach einiger Zeit können sich mehrere hundert Megabyte ansammeln.

Mit dem Button **Dateien löschen** können Sie diese von Zeit zu Zeit löschen.



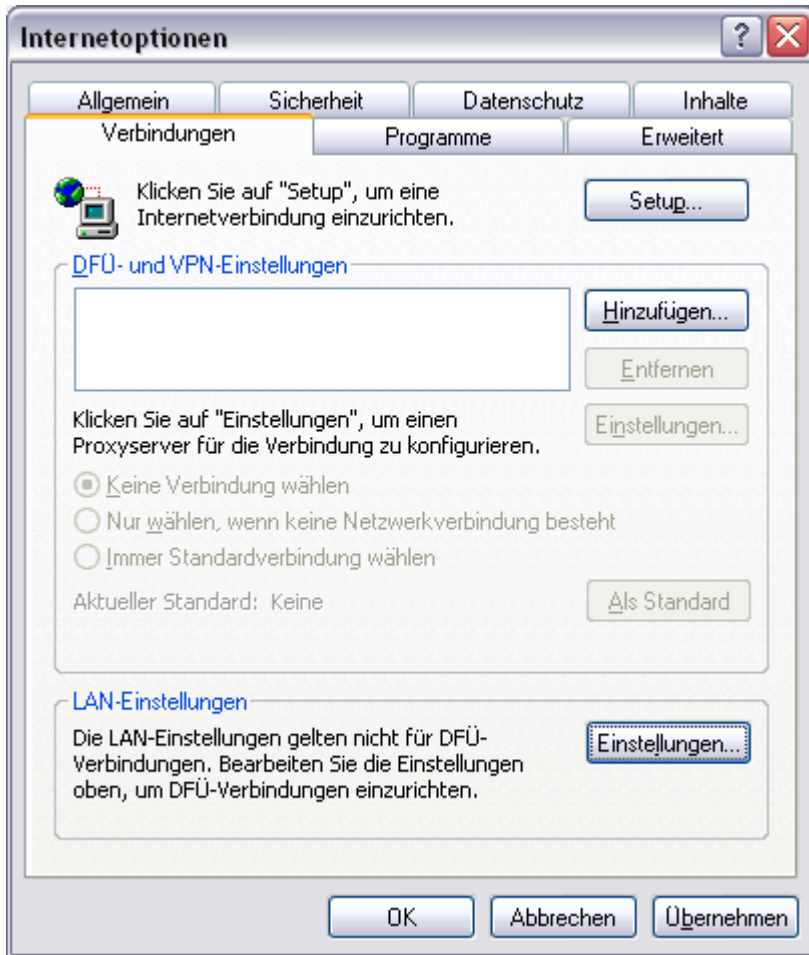
Unter dem Registerreiter **Verbindungen** befinden sich die Einstellungen für die Internetverbindungen, die für das Surfen zu Verfügung stehen.

Falls Sie eine (oder mehrere) Verbindung(en) eines anderen Providers verwenden, scheinen diese im Kasten **DFÜ- und VPN-Verbindungen** auf und können dort eingestellt werden.

Da Sie mit dem Modem über einen lokale Netzwerkverbindung verbunden sind, sind auch nur die LAN-Einstellungen relevant.

Klicken Sie auf den Button **Einstellungen**.

# TELE2



Übernehmen Sie die Einstellungen wie hier dargestellt und schließen Sie alle Fenster mit **OK**.

