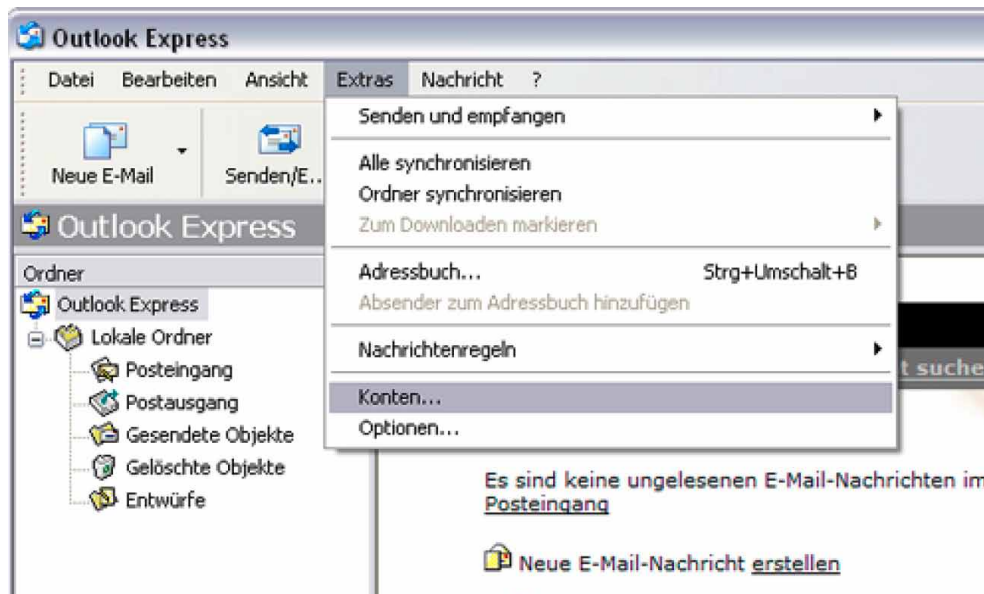


Outlook Express 6

Anhand der folgenden Anleitung lernen Sie, wie Sie ein E-Mail-Konto in **Outlook Express 6** einrichten.

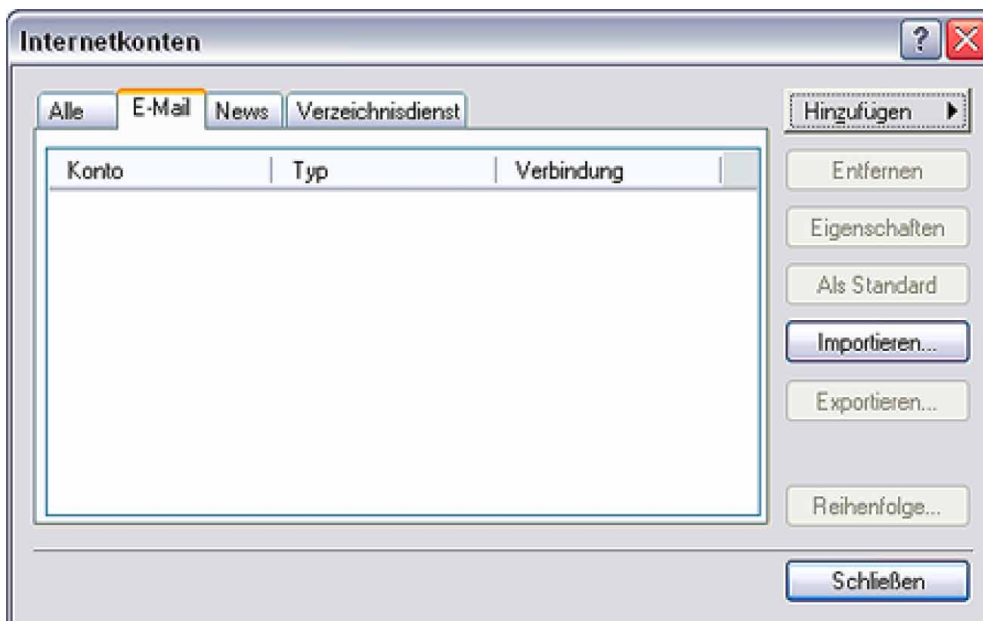
1

Starten Sie bitte Outlook Express 6. Sie finden die Verknüpfung dafür entweder auf Ihrem Desktop oder unter **Start / Programme**. Klicken Sie bitte auf **Extras / Konten**.



2

Wechseln Sie bitte auf die Registerkarte **E-Mail**. Klicken Sie auf **Hinzufügen / E-Mail**.



3

Geben Sie bitte Ihren Namen ein. Beachten Sie, dass dies der beim Empfänger angezeigte Absendername ist.

Assistent für den Internetzugang

Name

Wenn Sie eine Nachricht senden, erscheint Ihr Name in der Nachricht im Feld "Von". Geben Sie Ihren Namen so ein, wie er angezeigt werden soll.

Angezeigter Name:

Beispiel: Jens Mander

< Zurück Weiter > Abbrechen

4

Geben Sie hier bitte Ihre Tele2 E-Mail-Adresse vollständig ein.

Assistent für den Internetzugang

Internet-E-Mail-Adresse

An Sie gerichtete E-Mail-Nachrichten werden an Ihre E-Mail-Adresse geleitet.

E-Mail-Adresse:

Beispiel: Jemand@microsoft.com

< Zurück Weiter > Abbrechen

5

Bitte geben Sie den Namen des Posteingangsservers und Postausgangsservers ein. Gehen Sie anschließend auf **Weiter**.

The screenshot shows a dialog box titled "Assistent für den Internetzugang" with a close button (X) in the top right corner. The main heading is "Namen der E-Mail-Server". Below this, there is a text field for the incoming server name. Above the text field, it says "Der Posteingangsserver ist ein" followed by a dropdown menu showing "POP3" and the word "Server.". Below the text field, it says "Posteingangsserver (POP3, IMAP oder HTTP):". There is another text field for the outgoing server name, with the text "Ein SMTP Server wird für den Postausgang verwendet." and "Postausgangsserver (SMTP):" above it. At the bottom, there are three buttons: "< Zurück", "Weiter >", and "Abbrechen".

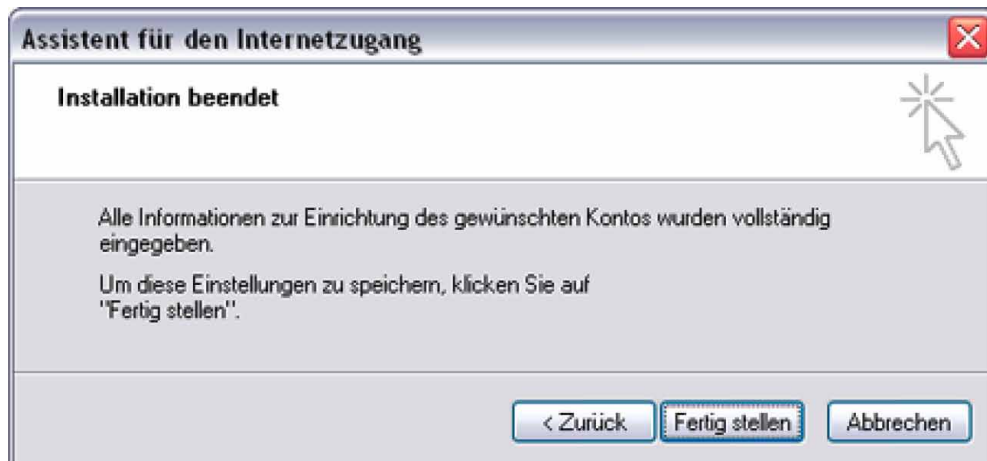
6

Geben Sie bitte Ihren Benutzernamen und Ihr Kennwort ein, welche Sie bei der Registrierung Ihrer Tele2 E-Mail-Adresse erhalten haben.

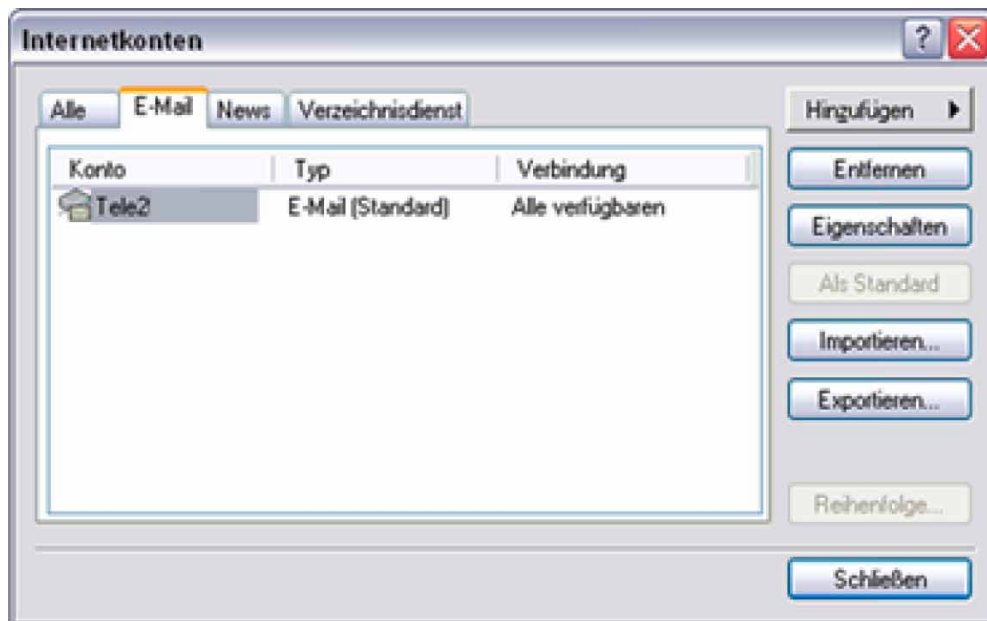
The screenshot shows a dialog box titled "Assistent für den Internetzugang" with a close button (X) in the top right corner. The main heading is "Internet-E-Mail-Anmeldung". Below this, there is a text field for the account name, with the text "Geben Sie den Kontonamen und das Kennwort ein, die Sie von Ihrem Internetdienstanbieter erhalten haben." above it. Below the text field, it says "Kontoname:". There is another text field for the password, with the text "Kennwort:" above it. Below the password field, there is a checked checkbox labeled "Kennwort speichern". At the bottom, there are three buttons: "< Zurück", "Weiter >", and "Abbrechen".

7

Klicken Sie auf **Fertigstellen**, um den Assistenten abzuschließen.

**8**

Im Fenster **Internetkonten** wird nun Ihr neues Tele2 E-Mail-Konto angezeigt. Für eine sichere E-Mail-Übertragung müssen noch die folgenden Einstellungen vorgenommen werden: Markieren Sie bitte das Tele2 E-Mail-Konto und klicken anschließend auf **Eigenschaften**.



9

Wechseln Sie auf die Registerkarte **Server** und setzen einen Haken bei der Option **Server fordert Authentifizierung**. Klicken Sie anschließend auf **Einstellungen**.

Tele2UTA eMail Eigenschaften

Allgemein **Server** Verbindung Sicherheit Erweitert

Serverinformationen:

Posteingangsserver ist ein Server.

Posteingang (POP3):

Postausgang (SMTP):

Posteingangsserver

Kontoname:

Kennwort:

Kennwort speichern

Anmeldung durch gesicherte Kennwortauthentifizierung

Postausgangsserver

Server erfordert Authentifizierung

10

Aktivieren Sie die Option **Anmeldung mit** und geben nochmals Ihre Benutzerdaten ein, die Sie bei der Registrierung der E-Mail-Adresse erhalten haben. Klicken Sie dann auf **OK**.

Postausgangsserver

Anmeldungsinformation

Gleiche Einstellungen wie für den Posteingangsserver verwenden

Anmeldung mit

Kontoname:

Kennwort:

Kennwort speichern

Anmeldung durch gesicherte Kennwortauthentifizierung (SPA)

11

Nun wechseln Sie bitte auf die Registerkarte **Erweitert** und ändern die Serverportnummer für den Postausgang (SMTP) auf **587**. Klicken Sie anschließend auf **OK**.



12

Die Einstellungen für Ihr Tele2 E-Mail-Konto sind jetzt abgeschlossen. Sie können das Fenster **Internetkonten** schließen. Möchten Sie ein weiteres E-Mail-Konto einrichten, klicken Sie erneut auf **Hinzufügen / E-mail** und verfolgen die Anleitung nochmals.

