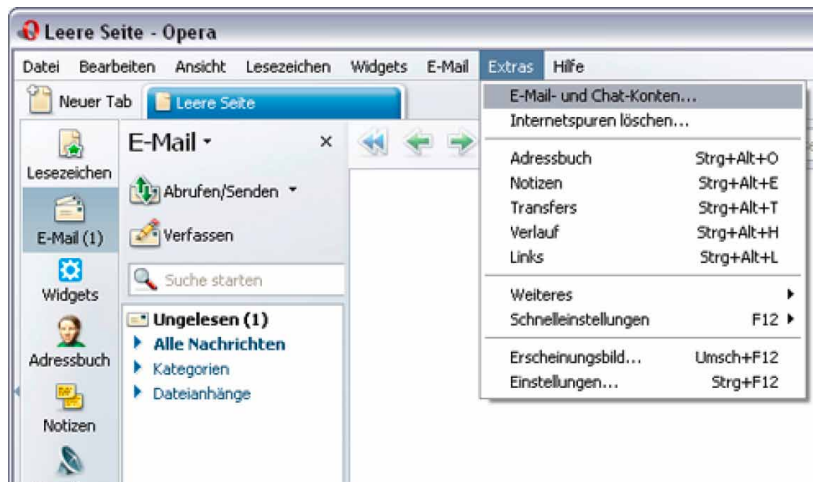


Opera 9

Anhand der folgenden Anleitung lernen Sie, wie Sie ein E-Mail-Konto in **Opera 9** einrichten.

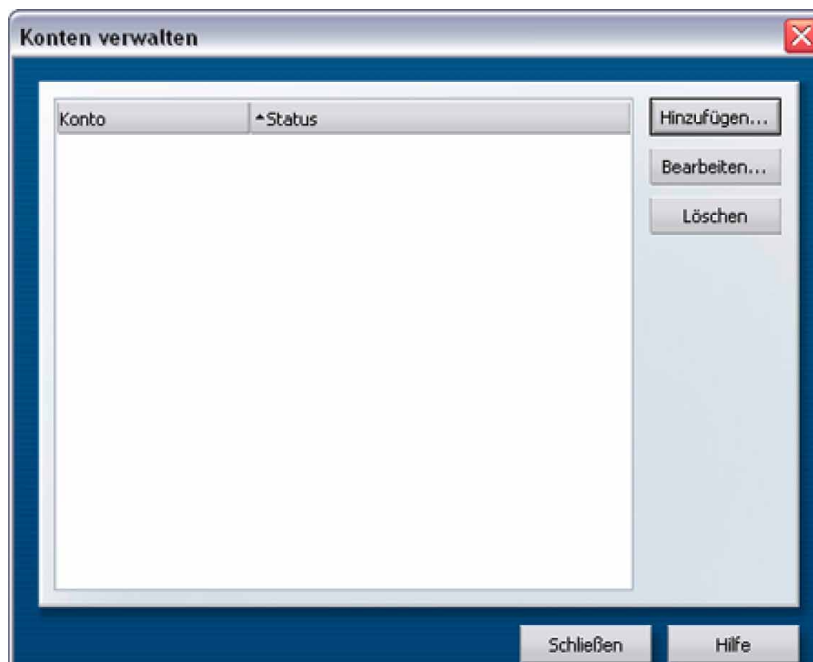
1

Starten Sie bitte **Opera 9**. Sie finden die Verknüpfung dafür entweder auf Ihrem Desktop oder unter **Start / Programme**. Klicken Sie bitte auf **Extras / E-Mail- und Chat-Konten**.



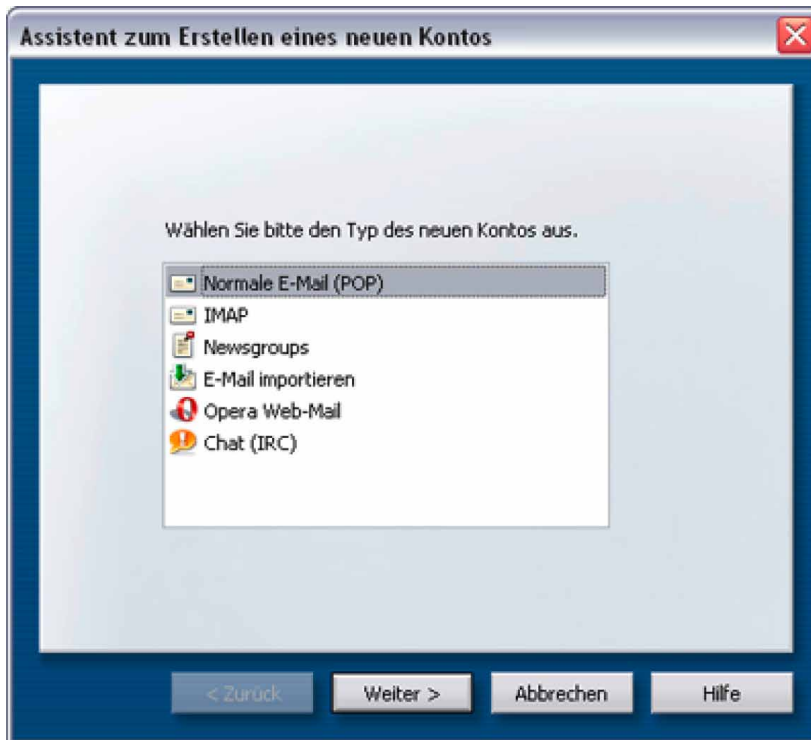
2

Im Fenster **Konten verwalten** klicken Sie bitte auf **Hinzufügen**.



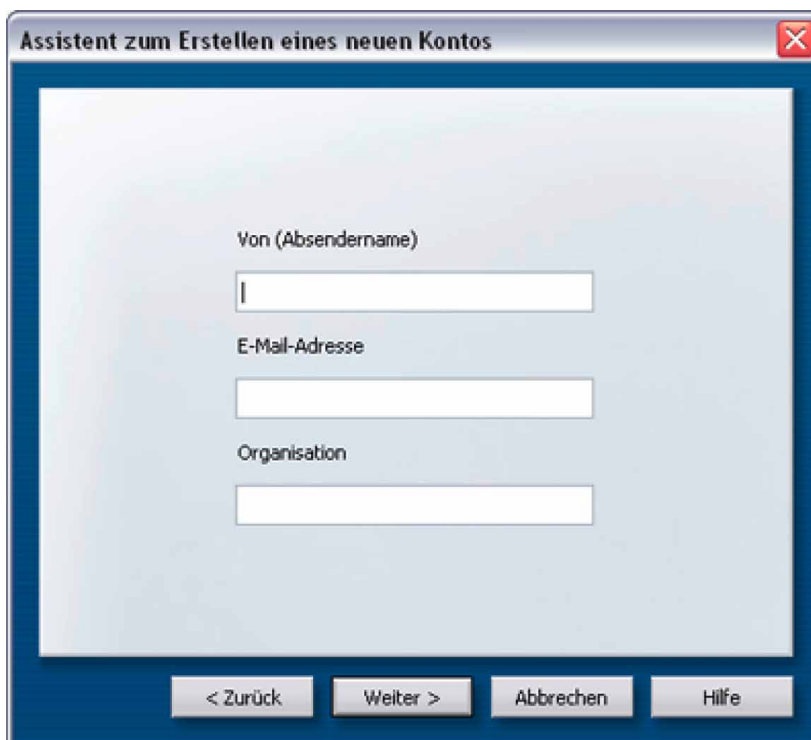
3

Wählen Sie die Option **Normale E-Mail (POP)** und klicken Sie auf **Weiter**.



4

Geben Sie Ihren Namen, Ihre vollständige Tele2 E-Mail-Adresse und falls gewünscht eine Organisation (z. B. Privat) ein. Klicken Sie anschließend auf **Weiter**.



5

Geben Sie bitte Ihren Benutzernamen und Ihr Kennwort ein, welche Sie bei der Registrierung Ihrer Tele2 E-Mail-Adresse erhalten haben.

Assistent zum Erstellen eines neuen Kontos

Benutzername

Passwort

< Zurück Weiter > Abbrechen Hilfe

6

Bitte geben Sie den Namen des Posteingangsservers und Postausgangsservers ein. Klicken Sie anschließend auf **Fertig**.

Assistent zum Erstellen eines neuen Kontos

Posteingangsserver

Sichere Verbindung (TLS) verwenden

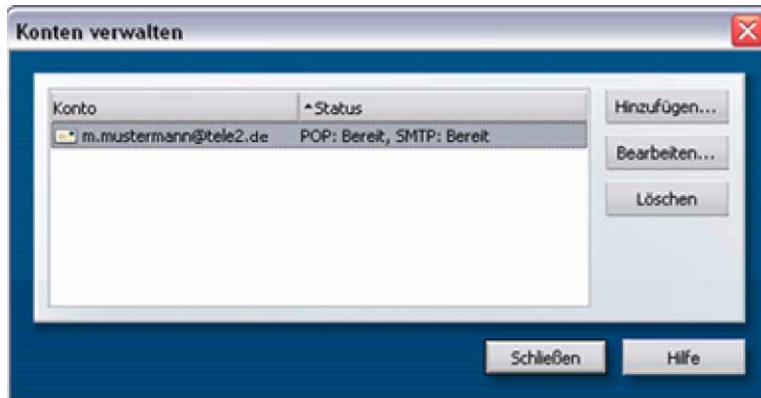
Nachrichten auf dem Server belassen

Postausgangsserver

< Zurück Fertig Abbrechen Hilfe

7

Im Fenster **Konten verwalten** wird nun Ihr neues Tele2 E-Mail-Konto angezeigt. Für eine sichere E-Mail-Übertragung müssen noch die folgenden Einstellungen vorgenommen werden: Markieren Sie bitte das Tele2 E-Mail-Konto und klicken anschließend auf **Bearbeiten**.

**8**

Wechseln Sie auf die Registerkarte **Server** und tragen im Feld **Portnummer** unter **SMTP-Ausgangsserver** den Wert **587** ein. Anschließend wählen Sie bitte im darunter befindlichen Auswahlménü **Authentifizierung** die Option **Nur-Text** und geben Ihre Benutzerdaten erneut ein, die Sie bei der Registrierung Ihrer Tele2 E-Mail-Adresse erhalten haben. Klicken Sie dann auf **OK**.



7

Die Einstellungen für Ihr Tele2 E-Mail-Konto sind jetzt abgeschlossen. Sie können das Fenster **Konten verwalten** schließen. Möchten Sie ein weiteres E-Mail-Konto einrichten, klicken Sie erneut auf **Hinzufügen** und verfolgen die Anleitung nochmals.

