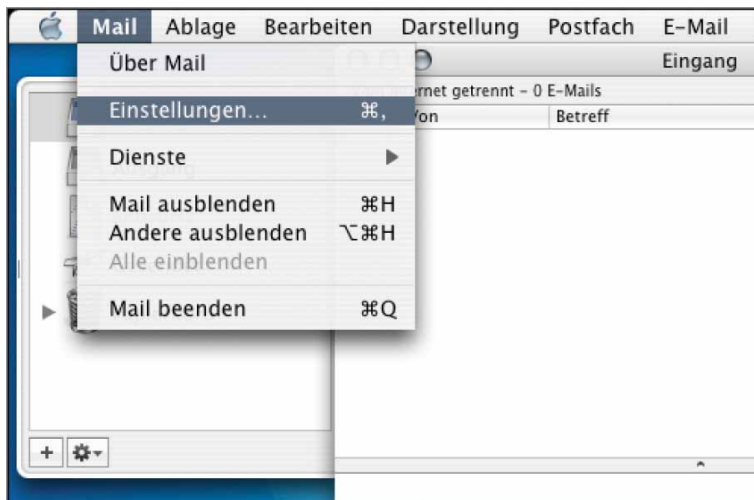


Mac Mail

Anhand der folgenden Anleitung lernen Sie, wie Sie ein E-Mail-Konto in **Mac OSX Mail** einrichten.

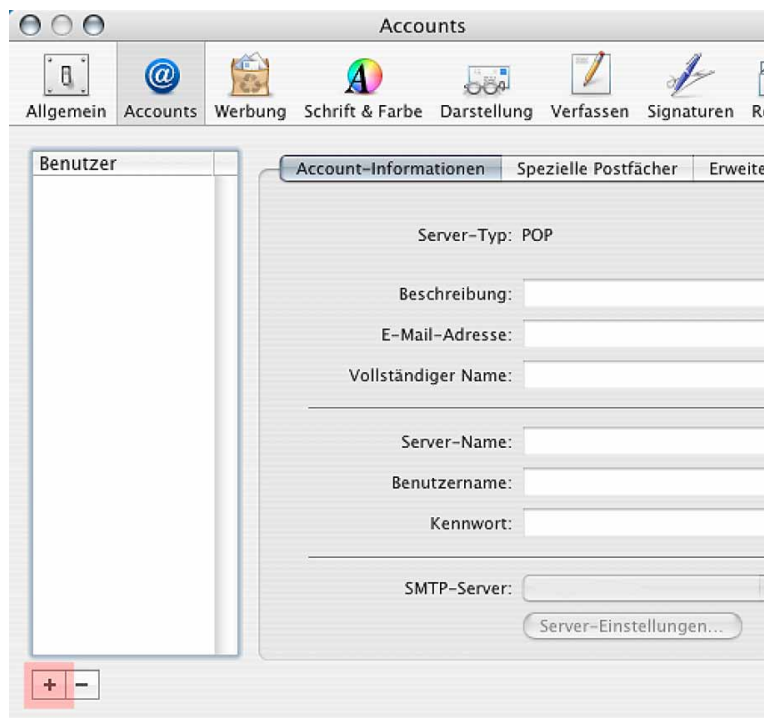
1

Starten Sie bitte OSX Mail. Sie finden die Verknüpfung dafür auf Ihrem Dock. Klicken Sie bitte auf **Mail / Einstellungen**



2

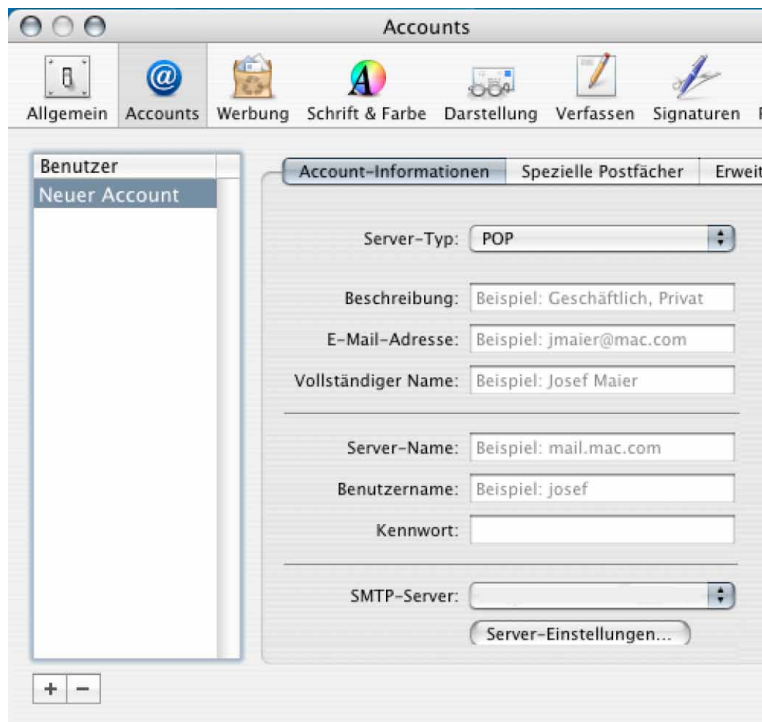
Im Fenster **Accounts** klicken Sie bitte links unten auf den Button **+**, um ein neues Konto anzulegen.



Wählen Sie bitte im Feld **Server-Typ** den Eintrag **POP**. Geben Sie nun einen Namen für dieses Email-Konto, Ihrer Tele2 E-Mail-Adresse und Ihren vollständigen Namen ein.

3

Geben Sie weiter den Namen des Posteingangsservers und die Benutzerdaten Ihres Email-Kontos ein. Anschließend klicken Sie auf den Button **Server-Einstellungen**.



4

Geben Sie bitte den Namen des Postausgangsservers ein. Ändern Sie bitte den Server-Port auf **587**. Im Auswahlfeld **Identifizierung** wählen Sie bitte den Eintrag **Kennwort** und geben nochmals die Benutzerdaten Ihres E-Mail-Kontos ein. Klicken Sie anschließend auf **OK**.



5

Die Einstellungen für Ihr Tele2 E-Mail-Konto sind jetzt abgeschlossen. Sie können das Fenster **Accounts** schließen. Bestätigen Sie die Abfrage mit einem Klick auf **Sichern**, um die Einstellungen zu speichern.

