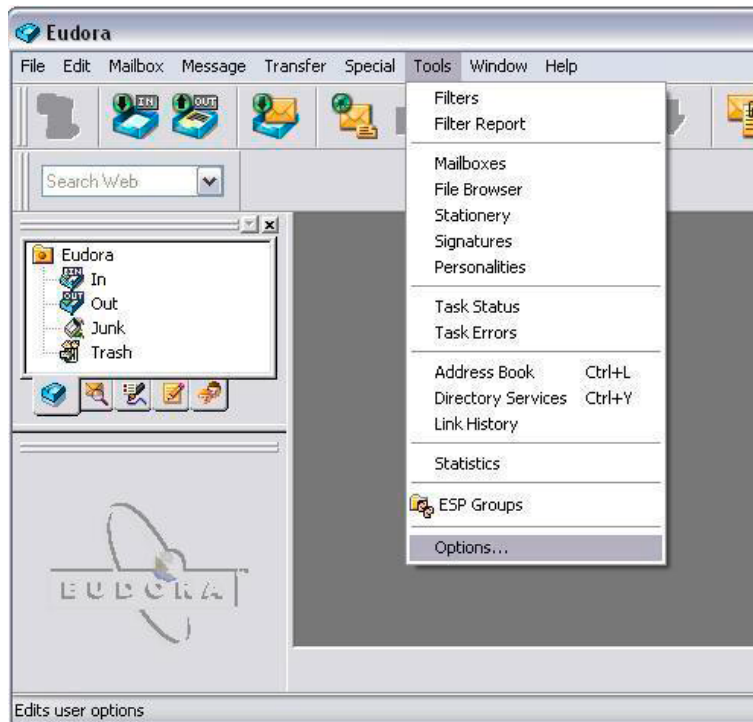


Eudora

Anhand der folgenden Anleitung lernen Sie, wie Sie ein E-Mail-Konto in **Eudora 9** einrichten.

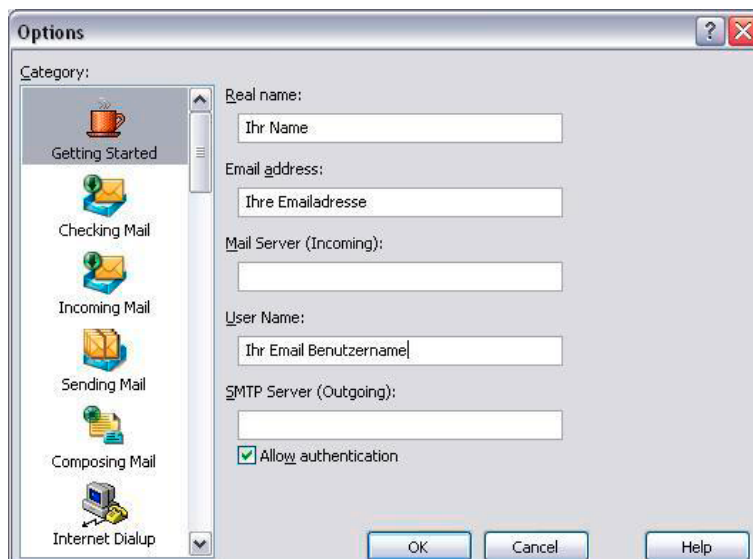
1

Starten Sie bitte Eudora 7. Sie finden die Verknüpfung dafür entweder auf Ihrem Desktop oder unter **Start / Programme**. Klicken Sie bitte auf **Tools / Options**



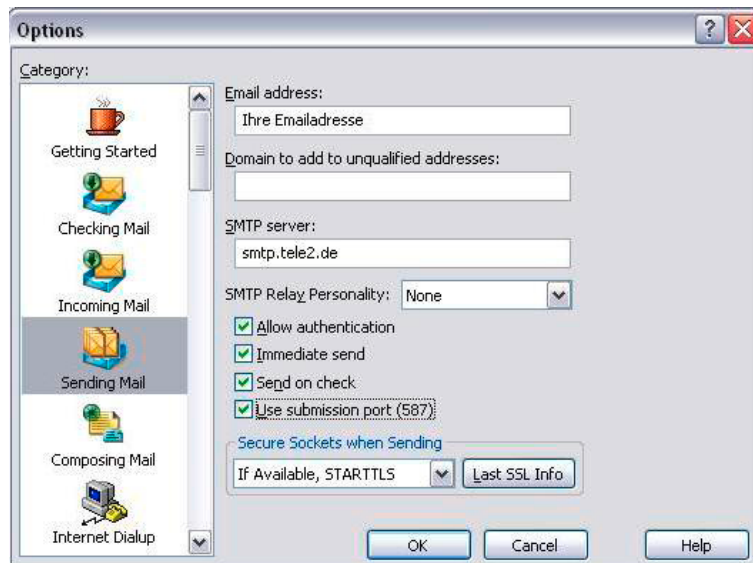
2

Im Fenster **Options: Getting Started** geben Sie Ihren Namen, Ihre vollständige Tele2 E-Mail-Adresse. Geben Sie weiter den Namen des Posteingangsservers und Postausgangsservers ein. Setzen Sie bei der Option **Allow Authentication** einen Haken.



3

Gehen Sie anschließend in die Kategorie **Sending Mail** und setzen ein Haken bei der Option **Use submission port (587)**.



Die Einstellungen für Ihr Tele2 E-Mail-Konto sind jetzt abgeschlossen. Sie können das Fenster **Options** schließen.